

道瓊 又年週線 (附件一)



全球股市噴出超頂
 預期將回歸基本面
 振盪(回檔)加劇。

<1> 型態:

短線壓力: 9088

中線壓力: 9325

<2> 轉折:

費波南西第13週

(今年3月起算 - 全球股市)

<3> 週K.D值: 大於80

巴西2年週線(附件二)

\$BVSP (Brazilian Bovespa Stock Index (EOD)) INDX

© StockCharts.com

Friday 29-May-2009

Open: **50558.47** Bid: P/E:
 High: **53805.93** Bid Size: EPS:
 Low: **50073.57** Ask: Last:
 Prev Close: **50568.49** Ask Size: VWAP:

▲ **+4.71%**
 Chg: **+2383.63**
 Last: **52952.12**
 Volume: **0**

100 \$BVSP (Weekly) 52952.12

— EMA(20) 45469.42
 — EMA(60) 47237.89
 — EMA(260) 41798.41



↳ 型態:

短線壓力: 55,000
 中線壓力: 60,000

↳ 轉折:

今年3月起算 - 銅股中
 費波南西第13週

↳ 週K口值大於80

印度日平週線 (附件三)



<1>型態:

短線壓力: 13,500
中線壓力: 15,000

<2>轉折:

今年3月起算 - 全球股市
費波南西第13週

<3>週K.D值: 大於80

台灣 2 年週線 (附件四)



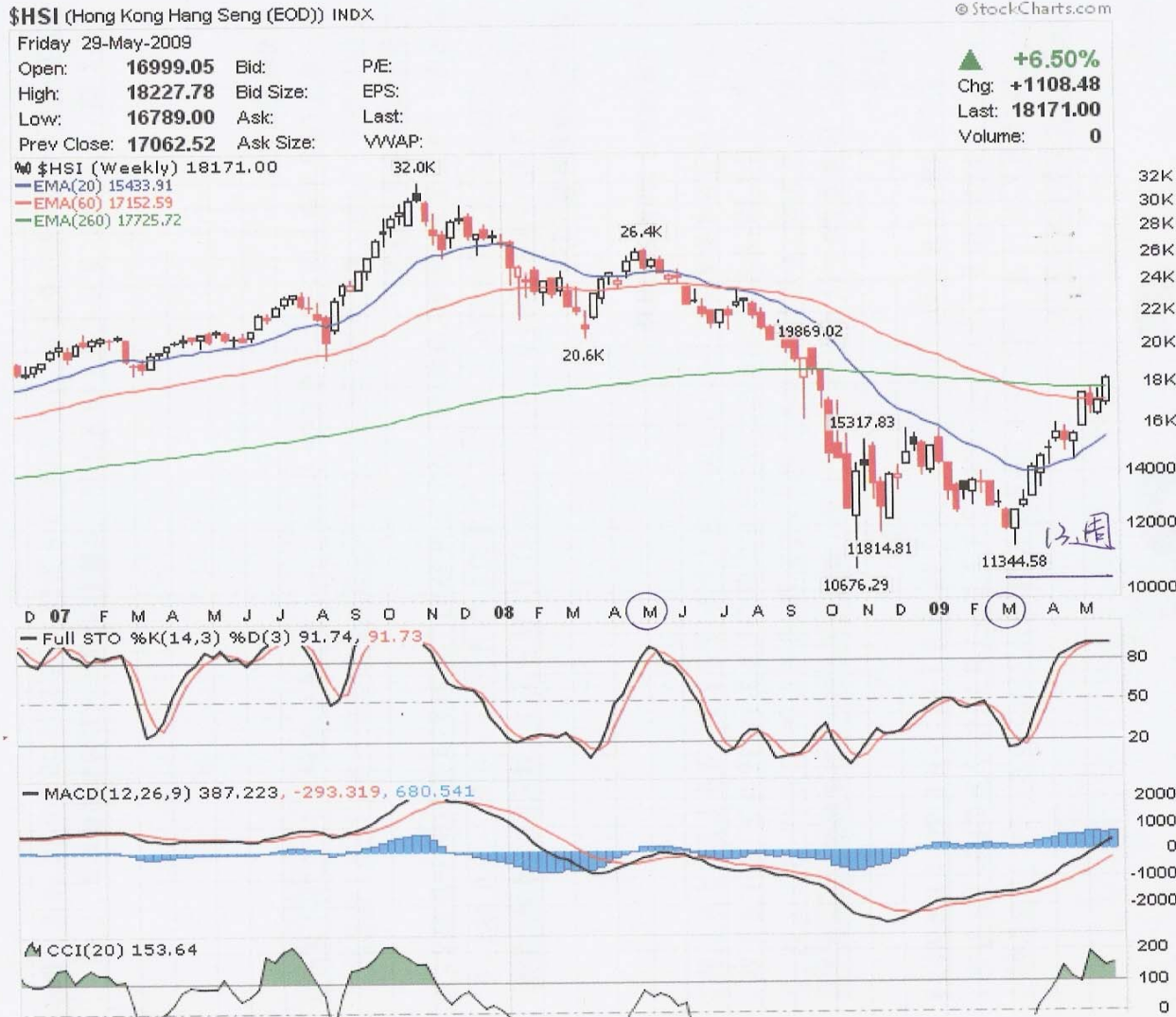
<1> 型態 =
 短線壓力 = 100
 中線壓力 = 500

<2> 轉折 =
 (A) (今年 2 月起算 - 全球股市)
 費波南西第 13 週

(B) (今年 2 月起算)
 費波南西第 8 週
 必強勢振盪

<3> 週 K.D 值 = 大於 80

香港百年週線 (附件五)



<1> 型態:

短線壓力 = 18,000

中線壓力 = 20,000

<2> 轉折:

今年3月起算 - 全球股市
費波南西第13週

<3> 週長.0值: 大於80