

# WMA 財富管理顧問課程

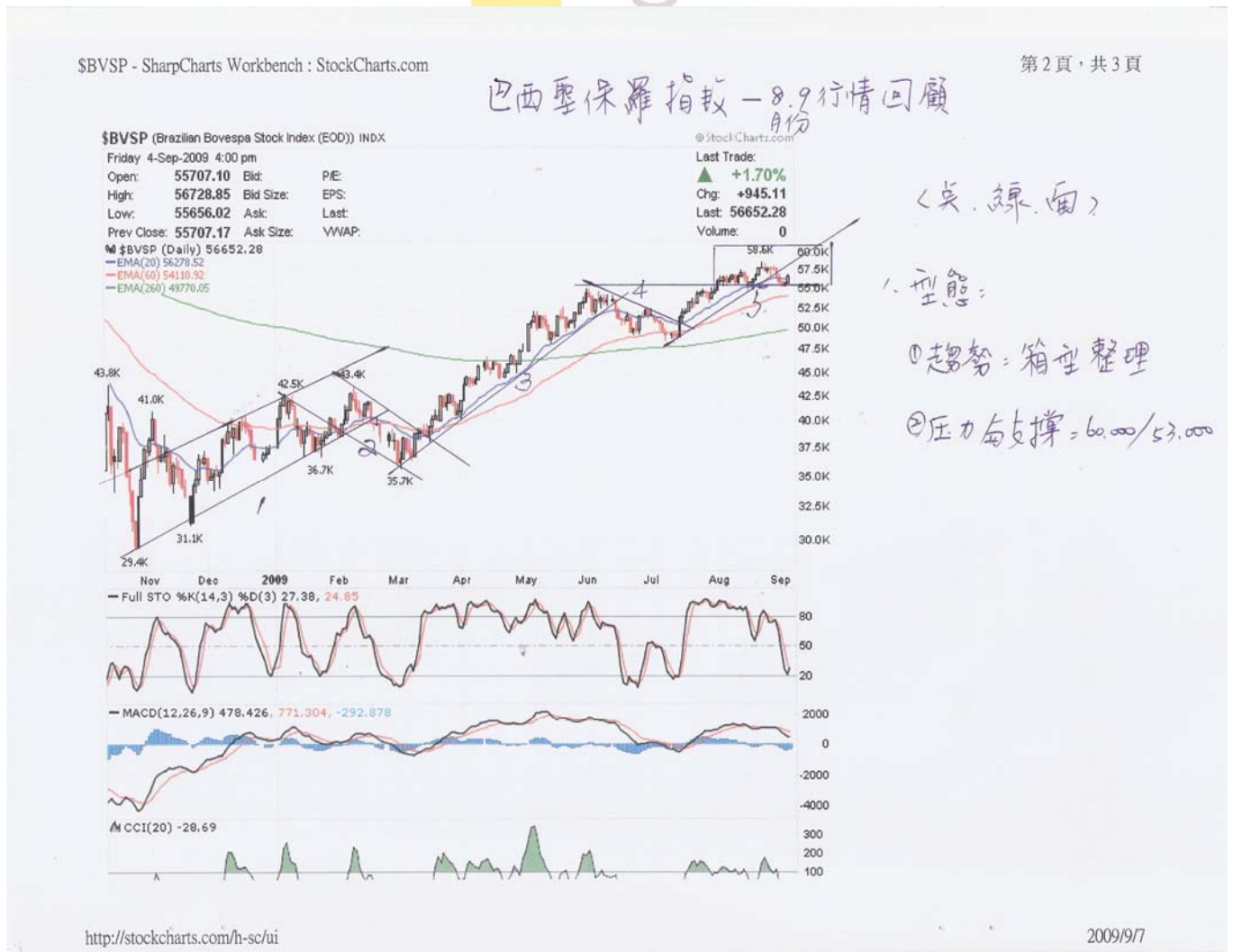
WMA (Wealth Management Advisor)

【運用邏輯架構與資訊分析，提供解決方案】

啟富達國際 首席顧問 李建平

2009 年 8-9 月全球重要市場回顧

## 1. 巴西聖保羅指數：



## 2. 俄羅斯指數：

\$RTSI - SharpCharts Workbench : StockCharts.com

俄羅斯 RTS 指數 - 8.9 行情回顧  
月份

(真線面)

\$RTSI (Russian Trading System (RTS) Index (EOD)) INDX

Friday 4-Sep-2009

Open: 1074.05 Bid: P/E:  
High: 1089.90 Bid Size: EPS:  
Low: 1062.24 Ask: Last:  
Prev Close: 1074.05 Ask Size: VWAP:

▼ -0.96%

Chg: -10.48

Last: 1063.57

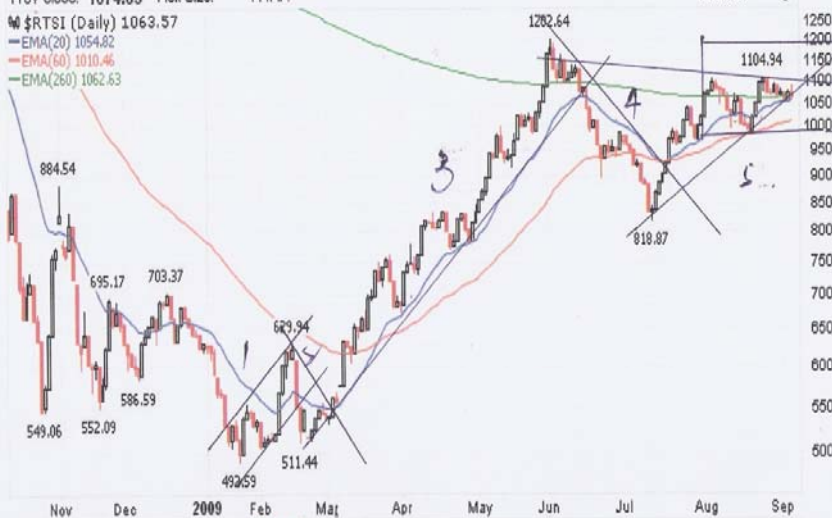
Volume: 0

\$RTSI (Daily) 1063.57

EMA(20) 1054.82

EMA(60) 1010.46

EMA(260) 1062.63



1. 型態 =

① 趨勢 = 箱型整理

② 壓力與支撐 = 1200 / 800

Nov Dec 2009 Feb Mar Apr May Jun Jul Aug Sep

Full STO %K(14,3) %D(3) 64.82, 66.01

MACD(12,26,9) 15.831, 17.982, -2.151

CCI(20) 48.95

CCI(20) 48.95

CCI(20) 48.95

CCI(20) 48.95

CCI(20) 48.95

CCI(20) 48.95

CCI(20) 48.95

CCI(20) 48.95

CCI(20) 48.95

CCI(20) 48.95

CCI(20) 48.95

### 3. 原油指數：

#### 原油 - 8.9 行情回顧 月份



(真線面?)

1. 型態:

① 趨勢 = 箱形整理

② 壓力/支撐 = 73/65

2. 量價關係:

如果無法正常瀏覽報

價與圖形(呈現灰色框), 請下載JAVA元件

Ads by Google

淘寶台灣館-oBuy網路開店 www.obuy.com.tw

助您入駐中國第一拍賣網站淘寶台灣館, 迎接五千

億市場規模的大陸網購商機



# 4. 韓國指數：

SKOSPI - SharpCharts Workbench : StockCharts.com

韓國kospì指數-8.9行情回顧

\$KOSPI (South Korea Seoul Composite (EOD)) INDX

Friday 4-Sep-2009 4:00 pm  
 Open: 1623.07 Bid: P/E:  
 High: 1623.07 Bid Size: EPS:  
 Low: 1597.20 Ask: Last:  
 Prev Close: 1613.53 Ask Size: VWAP:

Last Trade:  
 ▼ -0.29%  
 Chg: -4.63  
 Last: 1608.90  
 Volume: 0

\$KOSPI (Daily) 1608.90  
 -EMA(20) 1586.52  
 -EMA(60) 1513.80  
 -EMA(260) 1407.13

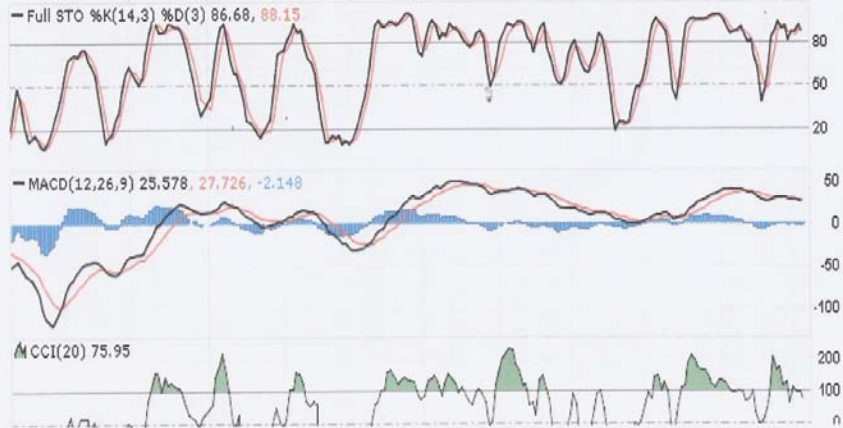


(吳, 錢, 面)

1. 型態:

① 趨勢 = 箱型整理

② 壓力/支撐 = 1,800 / 1,400



<http://stockcharts.com/h-sc/ui>

2009/9/7



## 5. 日本指數：

\$NIKK - SharpCharts Workbench : StockCharts.com

日經 225 指數 - 8.9 行情回顧

\$NIKK (Tokyo Nikkei Average (EOD)) INDX

Friday 4-Sep-2009 4:00 pm

Open: 10256.49 Bid: P/E:  
 High: 10256.49 Bid Size: EPS:  
 Low: 10143.26 Ask: Last:  
 Prev Close: 10214.63 Ask Size: VWAP:

@ StockCharts.com

Last Trade:

▼ -0.27%

Chg: -27.52

Last: 10187.11

Volume: 0

NIKK (Daily) 10187.11

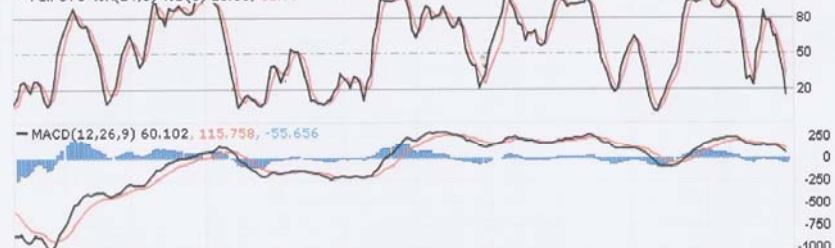
EMA(20) 10348.16

EMA(60) 10030.59

EMA(260) 10080.84



Full STO %K(14,3) %D(3) 13.63, 30.77



MACD(12,26,9) 60.102, 115.758, -55.656



CCI(20) -122.58



(真.錦.面)

人.型態:

① 趨勢 = 箱型整理

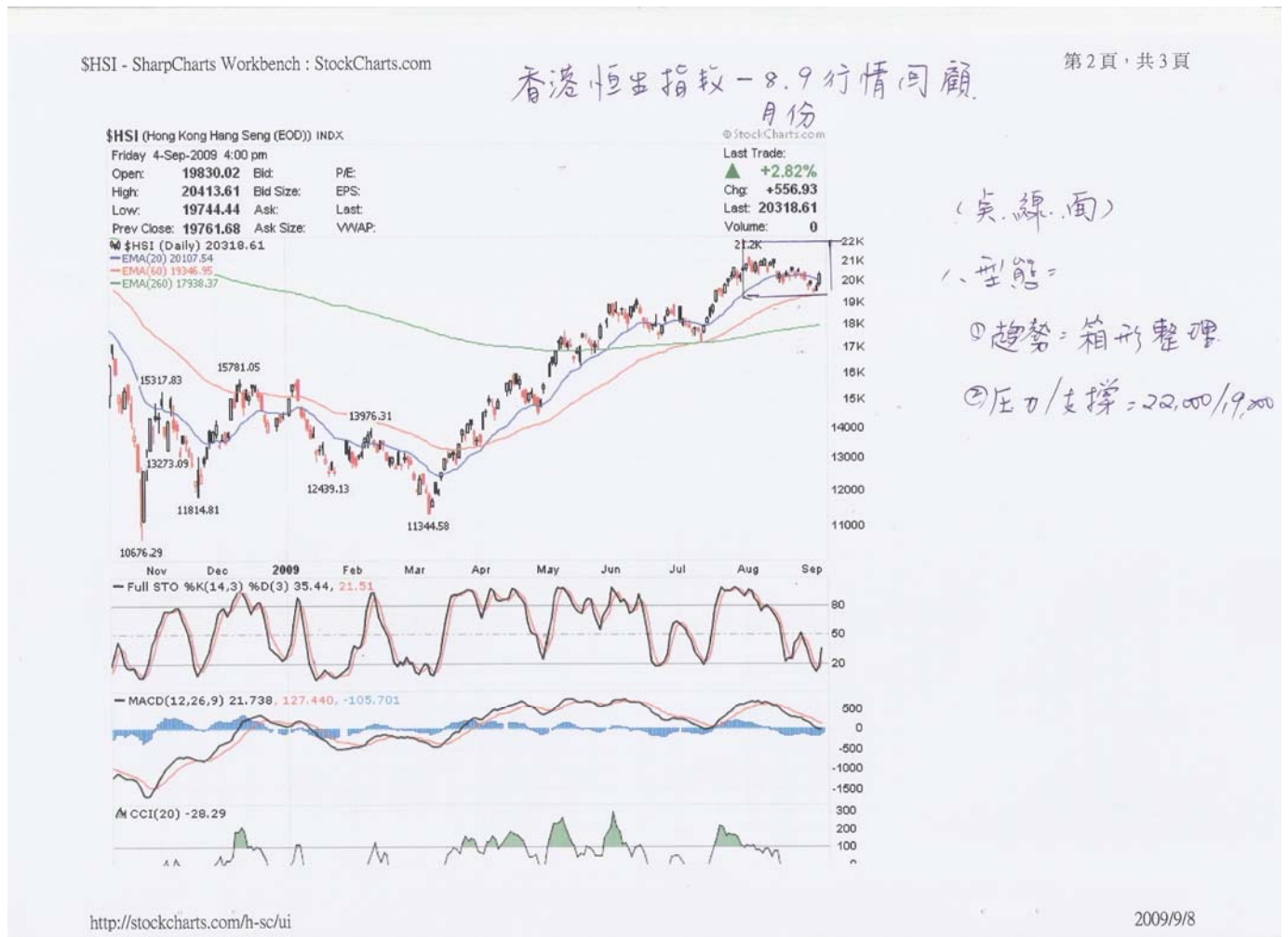
② 壓/支撐 = 11,000 / 10,000

<http://stockcharts.com/f-sc/ui>

2009/9/7



## 6. 香港指數：



# 7. 印度指數：

印度指數 - 8.9 行情回顧  
月份



(吳.線.面)

人.型態 =

- ① 趨勢: 箱形整理
- ② 壓力/支撐: 18,000 / 17,500

