



啟動財富人生的達人
Enrich Your Future

學員問題 分析整理

Q1: 老師, 我們在觀察美國道瓊工業指數壓力已過260週均線, 但我看不懂壓力在何處? 該如何觀察?

每個人終其一生都會碰到兩、三次的大好機會, 能否即時把握這千載難逢的良機, 就要靠平常的努力以及身心的磨練。

~日本股神是川銀藏~



啟富達國際股份有限公司版權所有 未經同意 請勿重製



CFD
2010/6/11

啟富達國際股份有限公司



啟動財富人生的達人

Enrich Your Future

\$INDU (Dow Jones Industrial Average) INDX

© StockCharts.com

Open: **10563.78** Ask: P/E:
 High: **10612.60** Ask Size: EPS:
 Low: **10533.93** Bid: Last:
 Prev Close: **10566.20** Bid Size: VWAP:

問題... ?

Wednesday 10-Mar-2010 12:18 pm
 Chg: **-0.23%**
 Last: **10542.16**
 Volume: **1,657,896,960**

% \$INDU (Weekly) 10542.16
 EMA(20) 10209.52
 EMA(60) 9835.86
 EMA(260) 10482.70



2010/3/11 啟富達國際股份有限公司



\$INDU (Dow Jones Industrial Average) INDX

© StockCharts.com

10-Mar-2010 11:26 am

Op 10563.78 Hi 10612.60 Lo 10533.93 Last 10587.96 Vol 1.7B Chg +21.76 (+0.21%) ▲

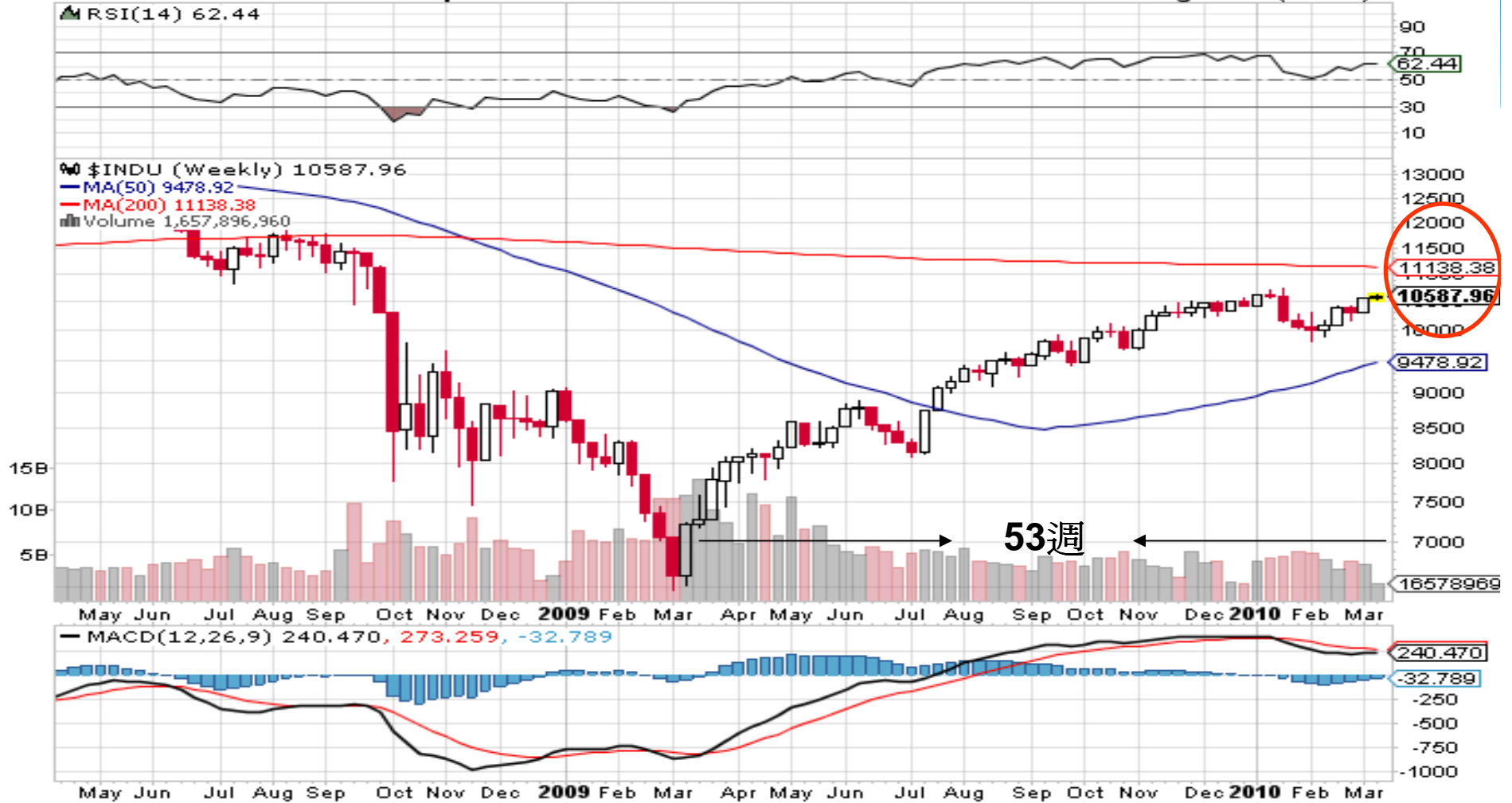
▲ RSI(14) 62.44

W \$INDU (Weekly) 10587.96

— MA(50) 9478.92

— MA(200) 11138.38

Volume 1,657,896,960



目前第**53**週，
注意**2009**年**3**月是去年起漲第**13**個月，且至**3**月下旬第**55**週的轉折

資料來源：StockQ



2010/3/11 啟富達國際股份有限公司



\$INDU (Dow Jones Industrial Average) INDX

© StockCharts.com

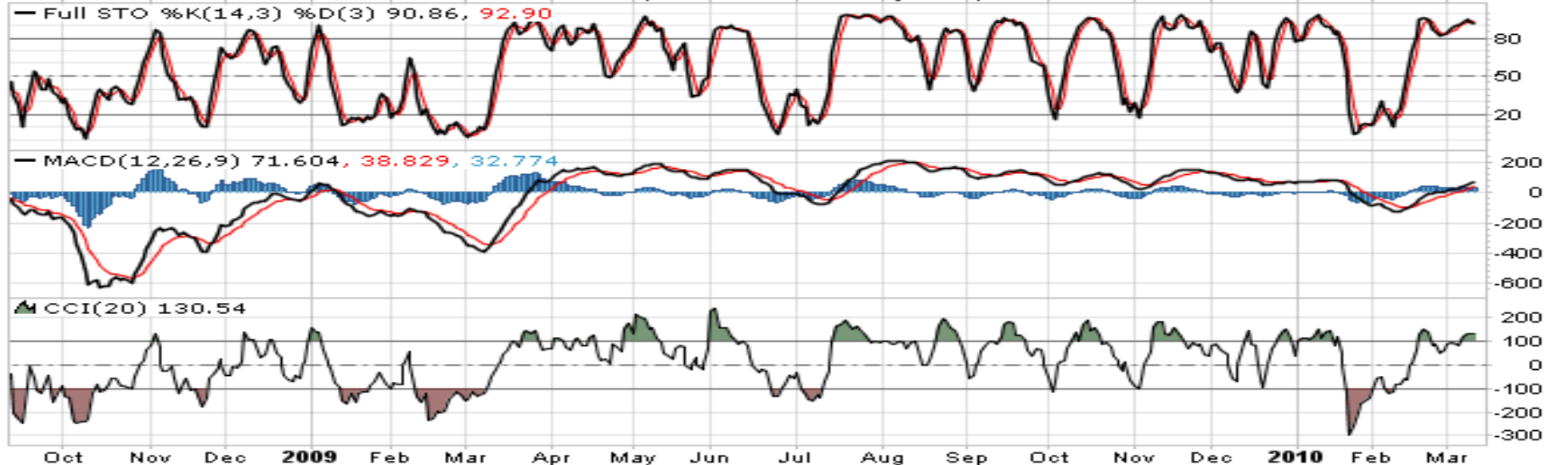
Wednesday 10-Mar-2010 12:03 pm

Open: **10560.13** Ask: P/E:
 High: **10601.79** Ask Size: EPS:
 Low: **10559.00** Bid: Last:
 Prev Close: **10564.38** Bid Size: VWAP:

▲ **+0.16%**
 Chg: **+16.78**
 Last: **10581.16**
 Volume: **0**



中壓
短壓



\$INDU (Dow Jones Industrial Average) INDX

© StockCharts.com

Wednesday 10-Mar-2010 12:06 pm

Open: **10560.13** Ask: P/E:
 High: **10601.79** Ask Size: EPS:
 Low: **10559.00** Bid: Last:
 Prev Close: **10564.38** Bid Size: VWAP:

▲ **+0.06%**
 Chg: **+5.97**
 Last: **10570.35**
 Volume: **0**

\$INDU (Daily) 10570.35
 EMA(20) 10403.99
 EMA(60) 10324.11
 EMA(260) 9824.82



道瓊工業指數 短線壓力10700 中期壓力11000

