

# 走舊的路 不會到新的地方



每個人終其一生都會碰到兩三次的大好機會，能否及時把握這千載難逢的良機，就要靠平常的努力以及身心的磨練。

~日本股神是川銀藏~



# 目錄

- 一、終結貧窮・從理財開始
- 二、漲跌有原因進退有依據
- 三、技術面
- 四、債市
- 五、匯市
- 六、結語



# 一、終結貧窮・從理財開始



# 為何要做投資理財!?

- 薪水不能致富
- 通貨膨脹、物價飛揚
- 子女教育費用逐年上漲
- 「勞保、健保」岌岌可危
- 平均壽命越來越長



# 成功致富的三大要素

♥ 態度（觀念）

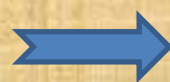
♥ 執行力（行動）

♥ 命運

財富累積期

財富創造期

財富決定三大要素



致富決定三大要素

♥ 收入

♥ 儲蓄

♥ 支出

♥ 本金

♥ 報酬率

♥ 年限



# 投資者的迷思

- ♥ 缺乏金融趨勢研判能力及經濟數據判讀
- ♥ 投資跟著感覺走
- ♥ 聽從報章雜誌、網路資訊
- ♥ 朋友親戚的報明牌
- ♥ 對商品的不了解
- ♥ 不了解目前投資處在的位置

# 理財目標的重要性--資產效率化

## 1. 設定理財目標的好處

- a. 由客戶的目標決定投資金額
- b. 避免股市震盪，中斷了理財目標

## 2. 人生第一桶金的重要性：

確定目前要執行是**財富累積期或創造期**

a. 財富累積期：定時定額累積人生第一桶金  
(儲蓄的意義大於投資報酬率)

b. 財富創造期：利用第一桶金，掌握投資要領

## 3. 資產效率化：有了目標就不會隨市場商品起舞， 買了不需要的商品。(本金極大化)

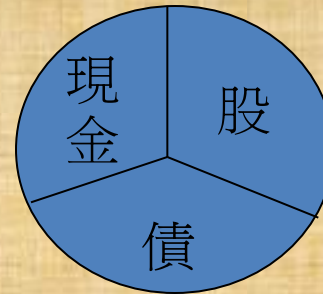
# 投資前必做功課

- 金融趨勢研判能力
  - 節氣：時序淡旺季變化
  - 景氣：經濟數據判讀
  - 事件：突發事件的影響
  - 了解目前的位置：基本面VS技術面VS資金面
- 透過質化分析來了解商品
  - 股票型基金：國家別→產業別→現金比重
  - 債券型基金：債信評等（償債能力、買了什麼債）  
→國家別



# 何謂『資產配置』？

1. 相關性低或負相關性的投資組合



2. 降低波動風險

3. 全球股市相關性變大，因**全球委外代工趨勢形成(相關係數)**

4. 定時定額：做資產配置(避免搭配債券)

配置：a. 帳戶金額30萬-100萬

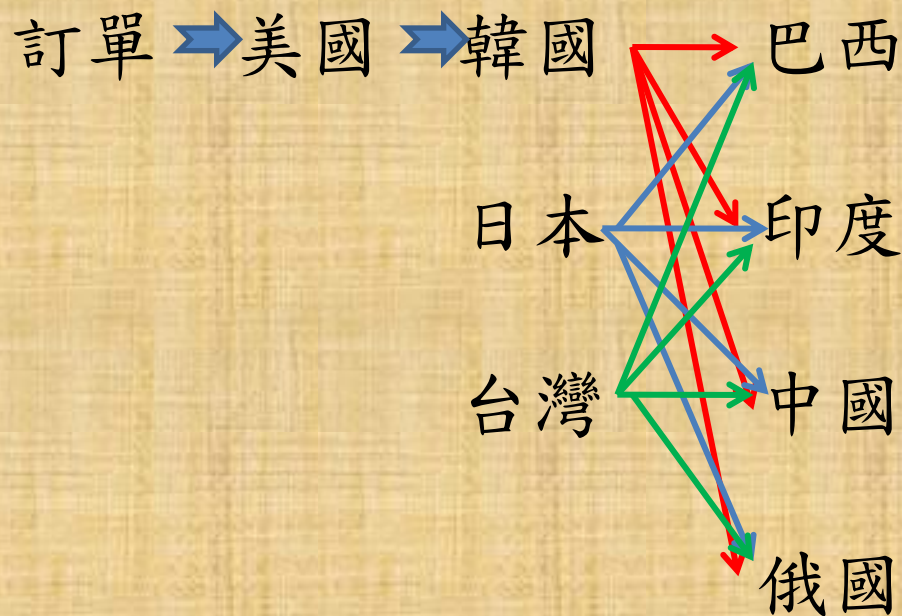
b. 客戶的風險屬性

景氣：美國利率第一次降息就要做資產配置

# 全球股市相關係數

西元2000年以後

全球股市相關係數



♥	美國	1
♥	台灣	0.96
♥	歐洲	0.9
♥	亞太	0.6
♥	新興市場	0.7
♥	拉美	0.7
♥	日本	0.6
♥	新興歐洲	0.6

2000年後全球委外代工趨勢形成，造成全球股市相關性大增，分散投資的策略已經無法有效的降低風險。

資料來源：啟富達國際



# 如何選擇投資標的？

- 追蹤→各項經濟指標
- 觀察→貨幣政策政治面的變化  
財政政策國際經濟動脈
- 確立→景氣循環週期所在位置
- 選擇→適當的投資標的

## 二、漲跌有原因進退有依據





# 全球股/債/匯投資邏輯架構



美國  
經濟  
和  
利率

油價 → 通膨 → 利率

股—美股與全球股市成**正**相關

債—利率與債券價格成**負**相關

匯—美金與各國貨幣成**反**比

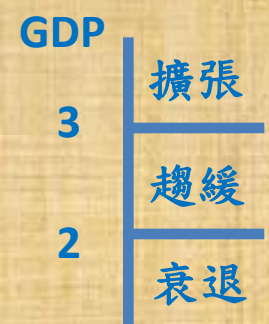
$$GDP = C + G + I + (X - M)$$



**落後指標**

$$\text{GDP} = \text{C} + \text{G} + \text{I} + (\text{X}-\text{M})$$

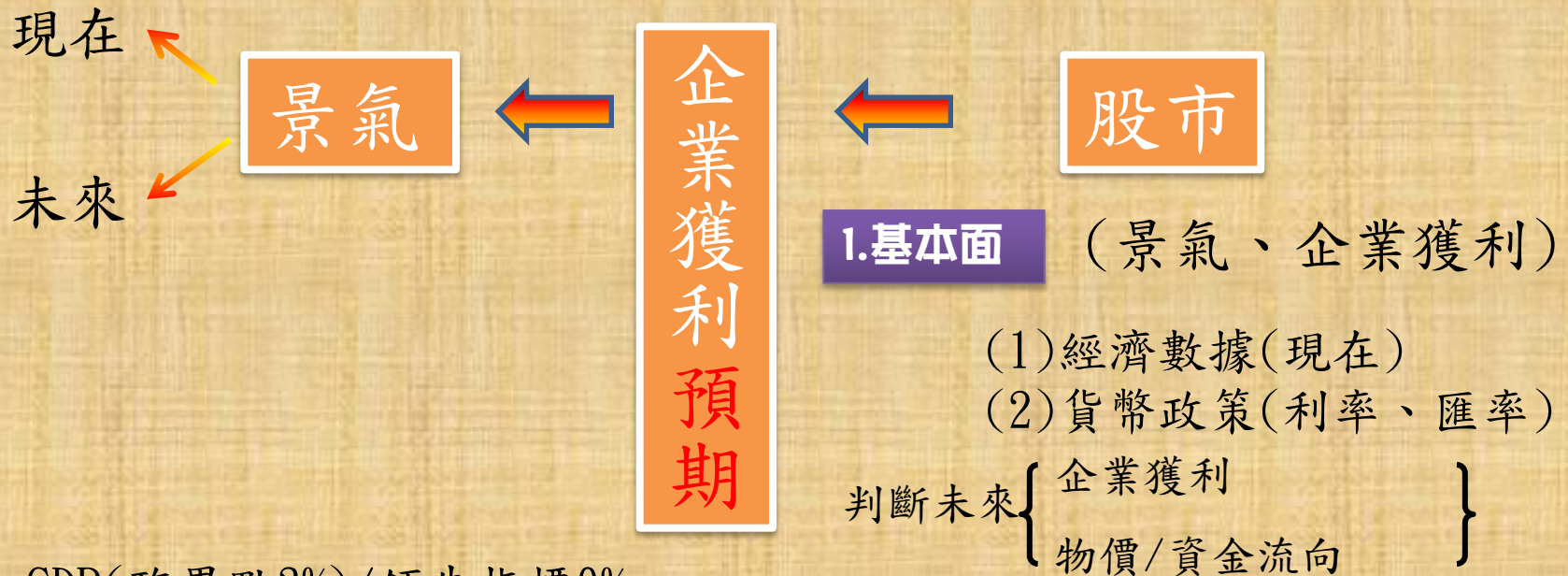
經濟成長率 = 民間支出 (70%) + 政府支出 + 企業投資 + (出口-進口)



全球GDP最大消費國：美國-佔25%人口：3億  
中國-佔6.8% 人口：13億



# 各國股市觀察的三大面相



1. GDP(臨界點3%)/領先指標0%

2. 各國指標

美國: ISM(臨界點50)

歐元區: PMI 50

德國: IFO 0、ZEW 50

英國: PMI

日本: 短觀報告0/領先指標50

2. 技術面 (位置, 買賣時機)

(1) 全球各區域指數

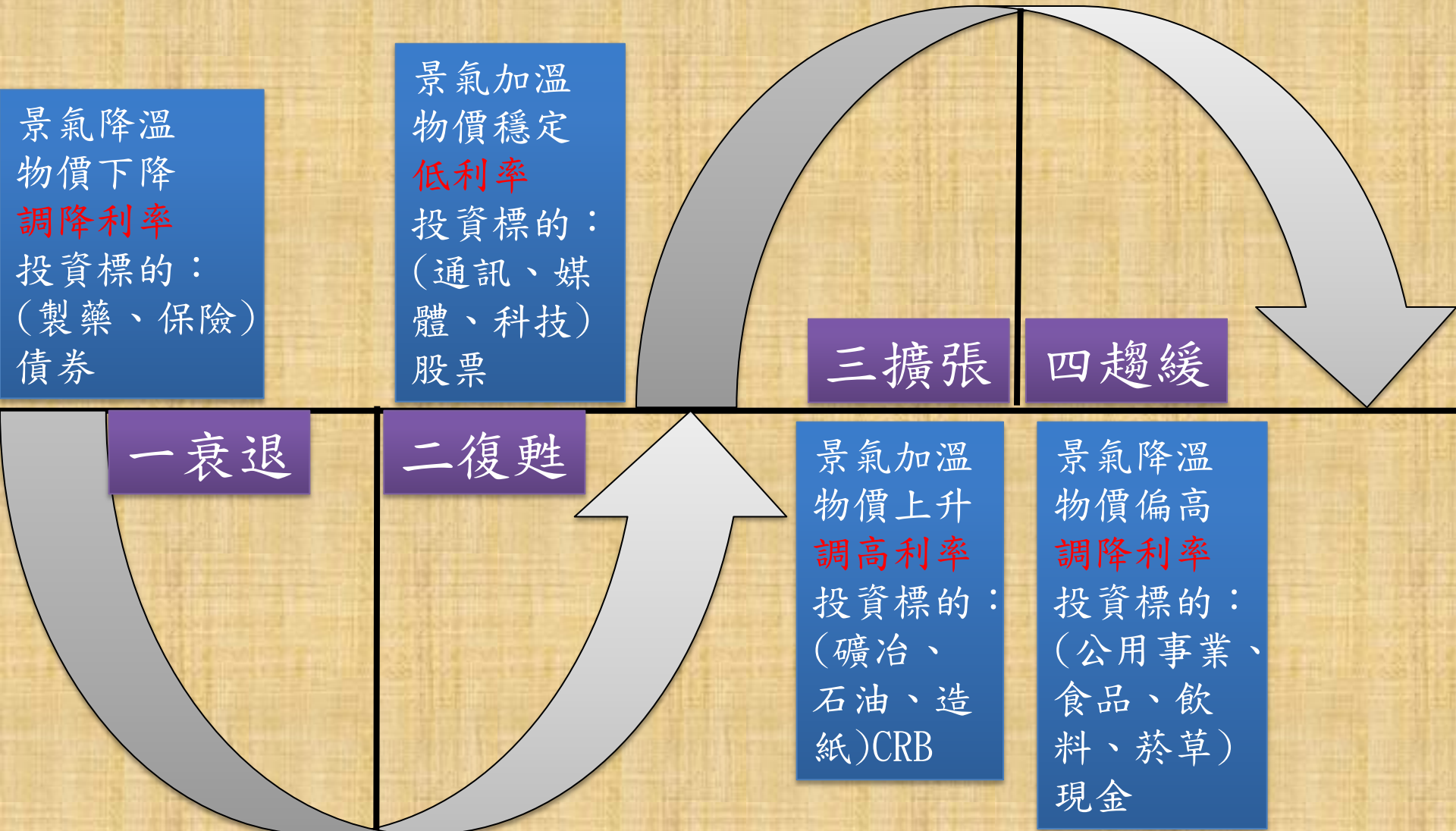
(2) 波浪理論/趨勢線

3. 資金面

(1) 全球基金經理人報告

(2) 利率

# 景氣循環的投資策略

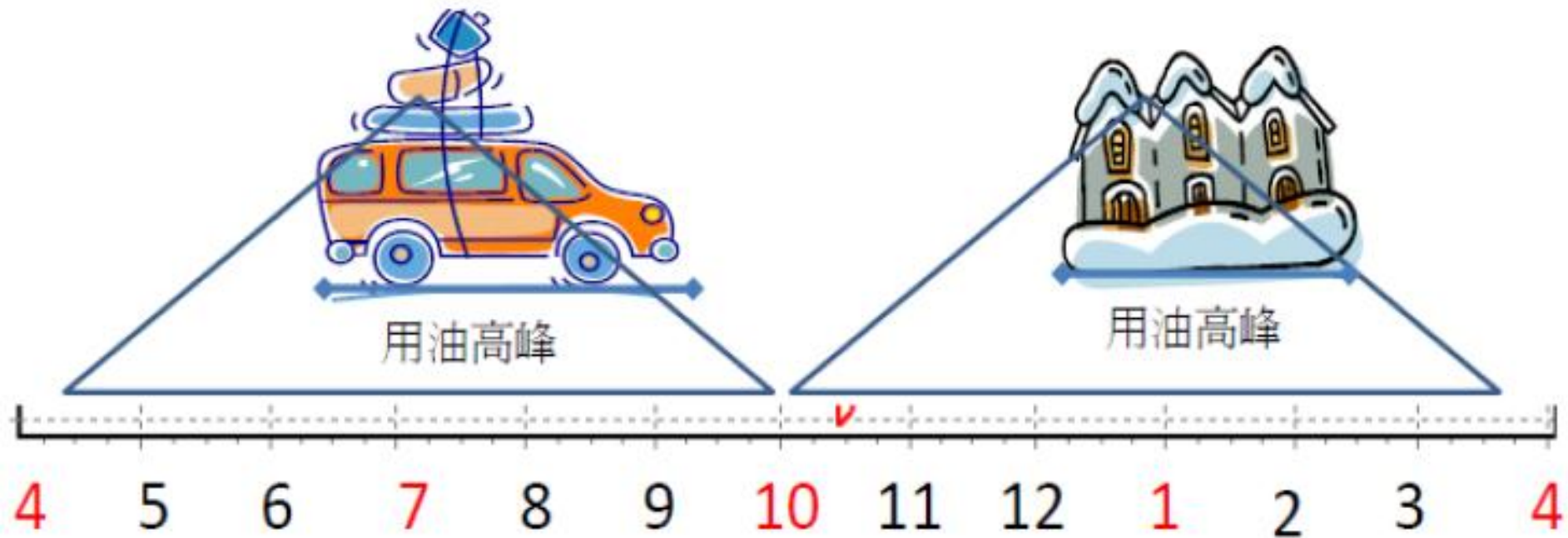


美國第一次調降利率就要設停利、停損 以做資產配置

資料來源:啟富達國際



# 美國時序



美國GDP/財報:1、4、7、10月（重新檢視投資組合時機/月底、月中）

油價高峰期（6-9月/12-2月）及空窗期（10-11月/3-5月）

電子業的淡季（第二季、第三季）和旺季（第一季、第四季）

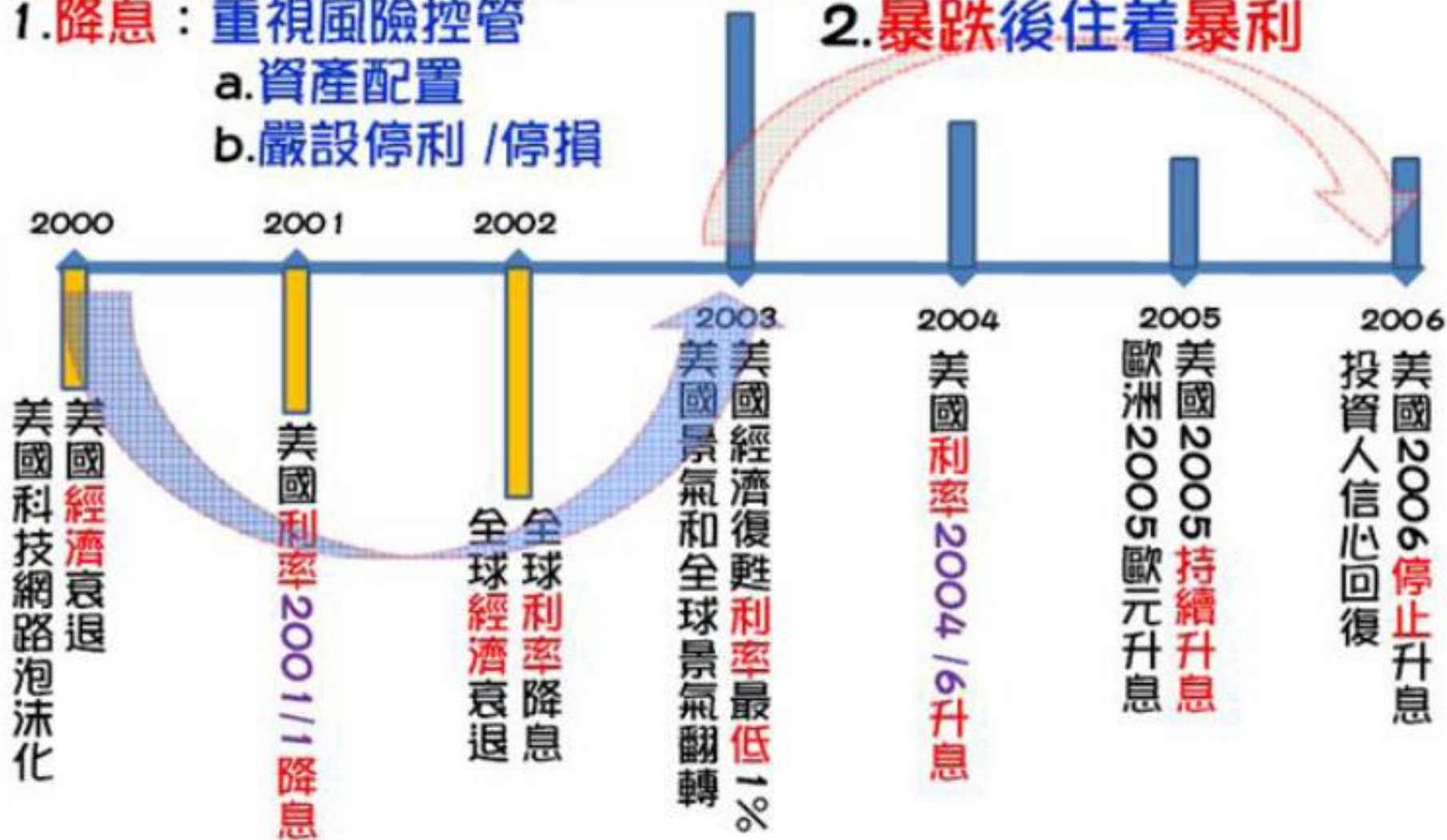
資料來源:啟富達國際

# 從美國的經濟與利率看穿歷史經驗

1. 降息：重視風險控管
- a. 資產配置
  - b. 嚴設停利 / 停損

## 2. 暴跌後住着暴利

總經



經濟的循環、衝突、改善都是由貨幣政策所導引

資料來源：啟富達國際



# 從利率看股市



股市領先景氣3-6個月

資料來源：啟富達國際

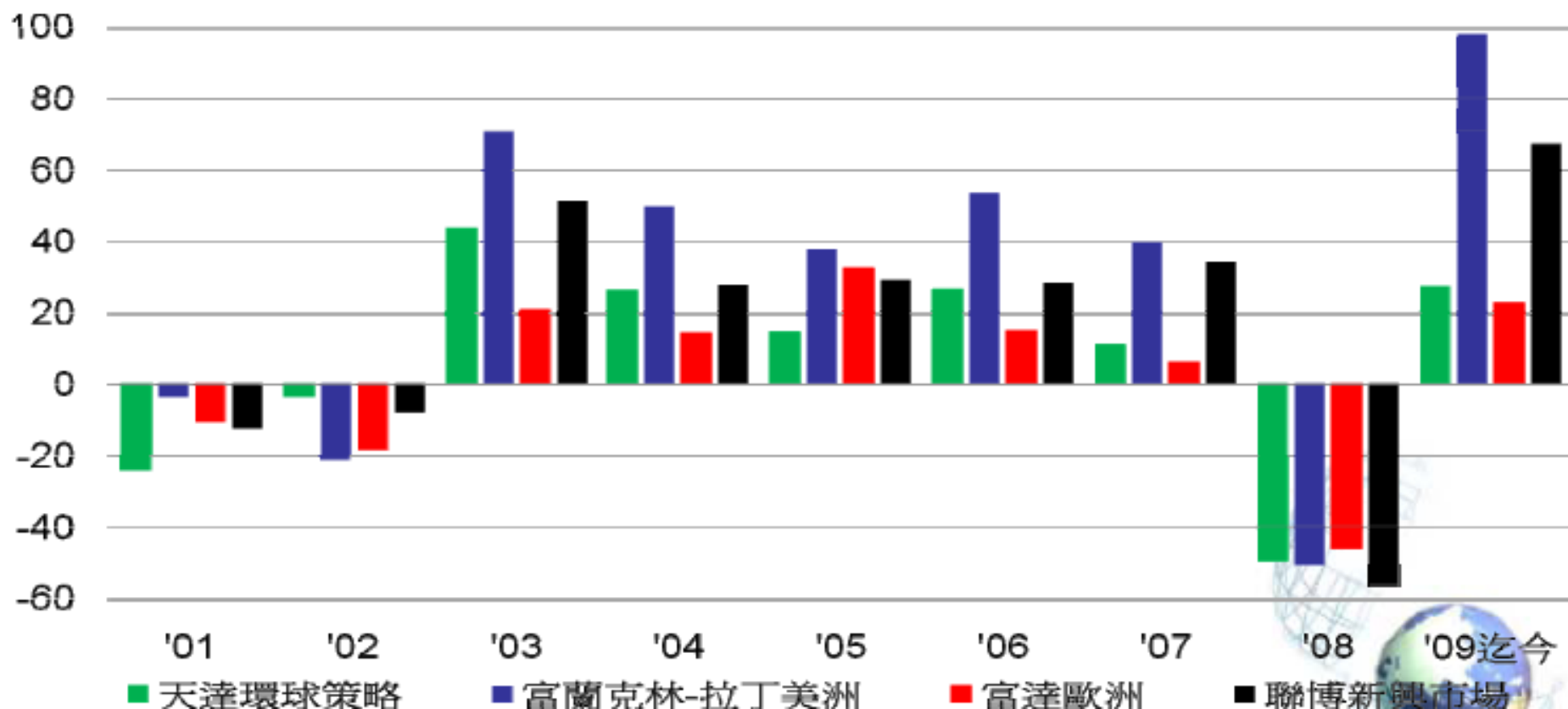


# 全球經濟與利率的重要性

- 看穿歷史：單年度報酬率
  - 了解過去漲跌原因、預測未來利潤與風險
- 降息9個月後→改善經濟(需注意風險控管及資產配置)
  - 投資策略：1. 定時定額放大 2. 逢低單筆進場
- 升息18個月後→衝擊經濟(不利出口、企業獲利減少、逢高減碼該市場)
  - 投資策略：1. 定利出場 2. 保留現金

# 所有投資都是齊漲齊跌

## 單年度報酬率



由此看出，基金要漲一起漲，要跌一起跌，只有波動幅度不同。

資料來源：啟富達國際

# 利率調降對股價之影響

利率調降

該國央行升息，該國貨幣才會升值  
但美國與日本除外（套利交易）

貨幣貶值

資金成本下降

出口增加

貨幣供給增加

消費增加

投資增加

營收與獲利上升

未來現金流量現值增加

投機性資金增加

企業投資價值增加

股價上揚



# 三、技術面



# 全球金融市場



資料來源: 立地城

# 應注意之指數

- 美國：道瓊工業、S&P五百、那斯達克
- 歐洲：道瓊歐盟、德國DAX30、巴黎CAC40、  
倫敦FTSE100
- 亞洲：韓國KOSPI、日經225、香港恆生、  
台灣加權股價指數
- 新興市場：巴西聖保羅指數、俄羅斯RTS、  
紐約期貨原油、  
黃金現貨、CRB



# 美國市場





# 道瓊工業指數

\$INDU (Dow Jones Industrial Average) INDX

© StockCharts.com

Monday 1-Nov-2010 11:26 am

Open: **11120.30** Ask: P/E:  
High: **11244.27** Ask Size: EPS:  
Low: **11120.23** Bid: Last:  
Prev Close: **11118.49** Bid Size: VWAP:

▲ **+0.47%**  
Chg: **+52.52**  
Last: **11171.01**  
Volume: **0**



# S&P500指數

\$SPX (S&P 500 Large Cap Index) INDEX

© StockCharts.com

Monday 1-Nov-2010 11:31 am

▲ +0.39%

Chg: +4.61

Last: 1187.87

Volume: 0

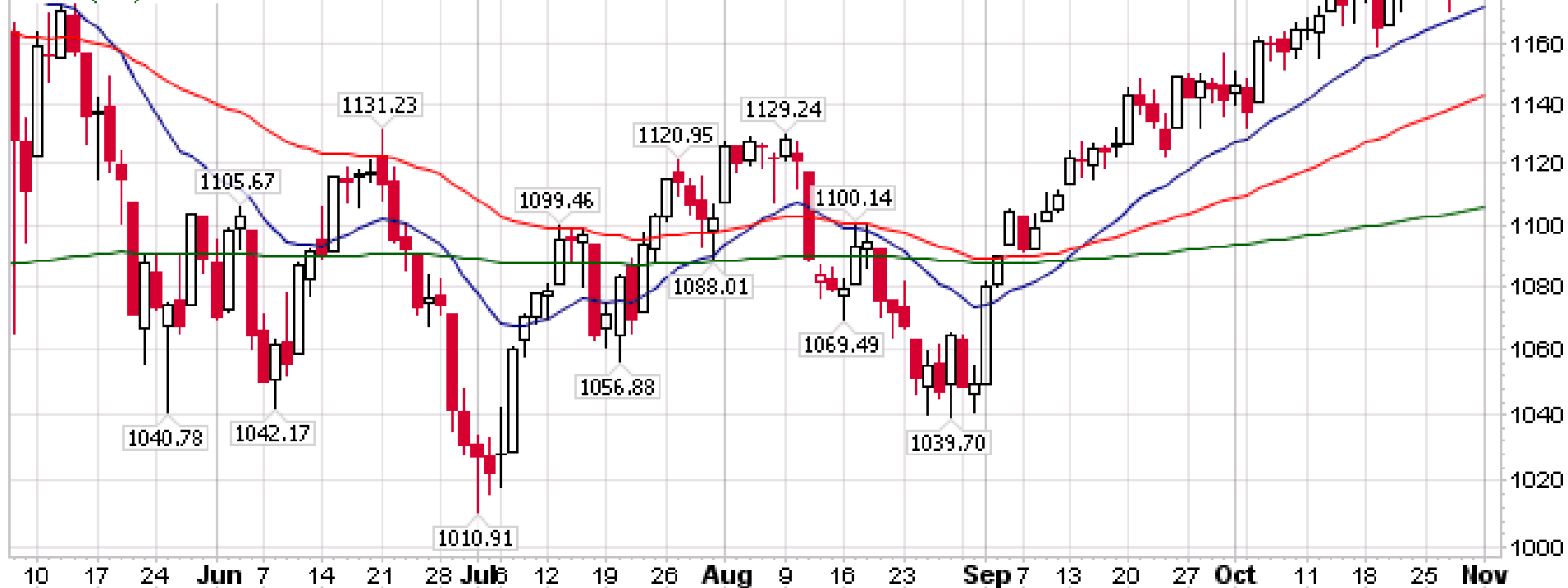
Open: 1185.71 Ask: P/E:  
High: 1195.81 Ask Size: EPS:  
Low: 1185.71 Bid: Last:  
Prev Close: 1183.26 Bid Size: VWAP:

\$SPX (Daily) 1187.87

EMA(20) 1172.71

EMA(60) 1142.50

EMA(260) 1105.44





# 那斯達克指數

\$COMPQ (Nasdaq Composite) INDX

© StockCharts.com

Open: **2520.45** Ask: **0.00** P/E:  
High: **2532.37** Ask Size: **0** EPS:  
Low: **2506.55** Bid: **0.00** Last:  
Prev Close: **2507.41** Bid Size: **0** VWAP:

Monday 1-Nov-2010 11:32 am

▼ **-0.01%**

Chg: **-0.21**

Last: **2507.20**

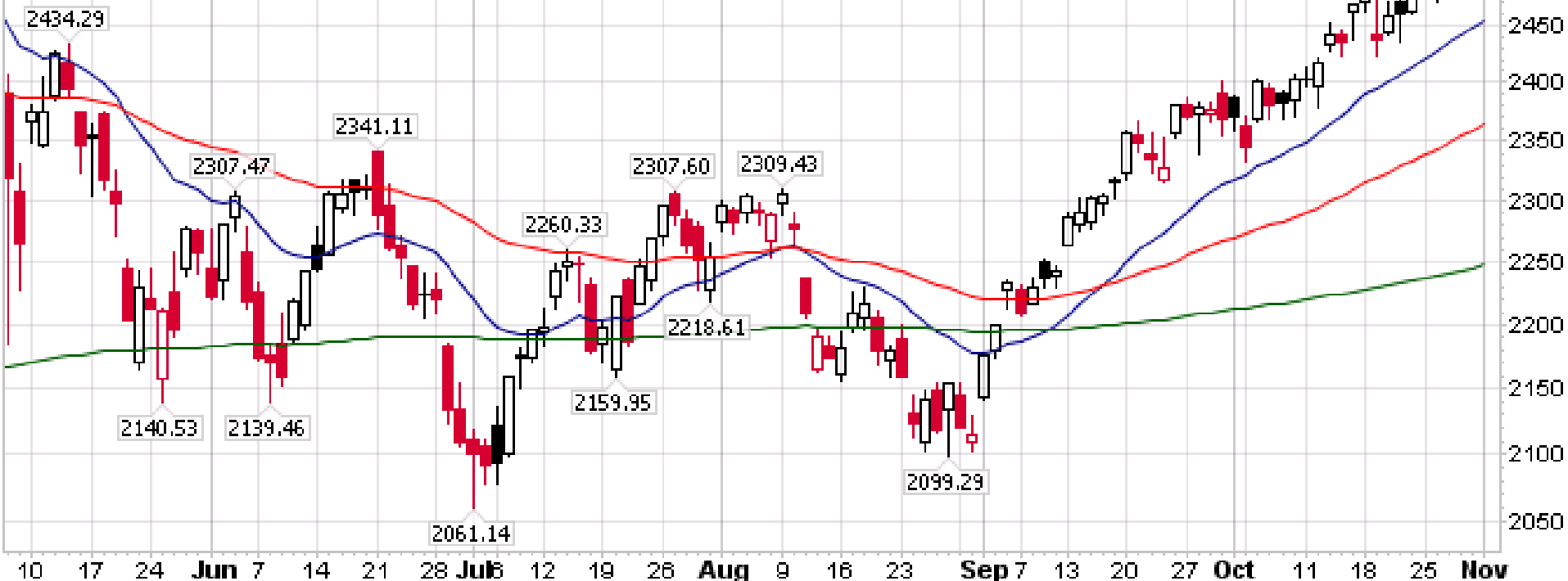
Volume: **762,840,000**

\$COMPQ (Daily) 2507.20

— EMA(20) 2453.74

— EMA(60) 2364.01

— EMA(260) 2247.60



資料來源: StockQ



# 歐洲市場





# 德國股市指數

\$DAX (German DAX Composite (EOD)) INDX

© StockCharts.com

Friday 29-Oct-2010

Open: **6585.97** Ask: P/E:  
High: **6630.98** Ask Size: EPS:  
Low: **6569.25** Bid: Last:  
Prev Close: **6595.28** Bid Size: VWAP:

▲ **+0.09%**  
Chg: **+6.09**  
Last: **6601.37**  
Volume: **0**

Ⓢ \$DAX (Daily) 6601.37

— EMA(20) 6479.56  
— EMA(60) 6310.72  
— EMA(260) 5992.82





# 法國股市指數

\$CAC (French CAC 40 Index (EOD)) INDX

© StockCharts.com

Open: **3828.71** Ask: P/E:  
High: **3857.58** Ask Size: EPS:  
Low: **3807.80** Bid: Last:  
Prev Close: **3834.84** Bid Size: VWAP:

Friday 29-Oct-2010

▼ **-0.03%**

Chg: **-1.34**

Last: **3833.50**

Volume: **0**

\$CAC (Daily) 3833.50

EMA(20) 3810.52

EMA(60) 3737.72

EMA(260) 3691.62



# 英國股市指數

\$FTSE (London Financial Times Index (EOD)) IND.X

© StockCharts.com

Open: **5677.89** Ask: P/E:  
High: **5699.23** Ask Size: EPS:  
Low: **5647.05** Bid: Last:  
Prev Close: **5677.89** Bid Size: VWAP:

Friday 29-Oct-2010

▼ **-0.05%**

Chg: **-2.73**

Last: **5675.16**

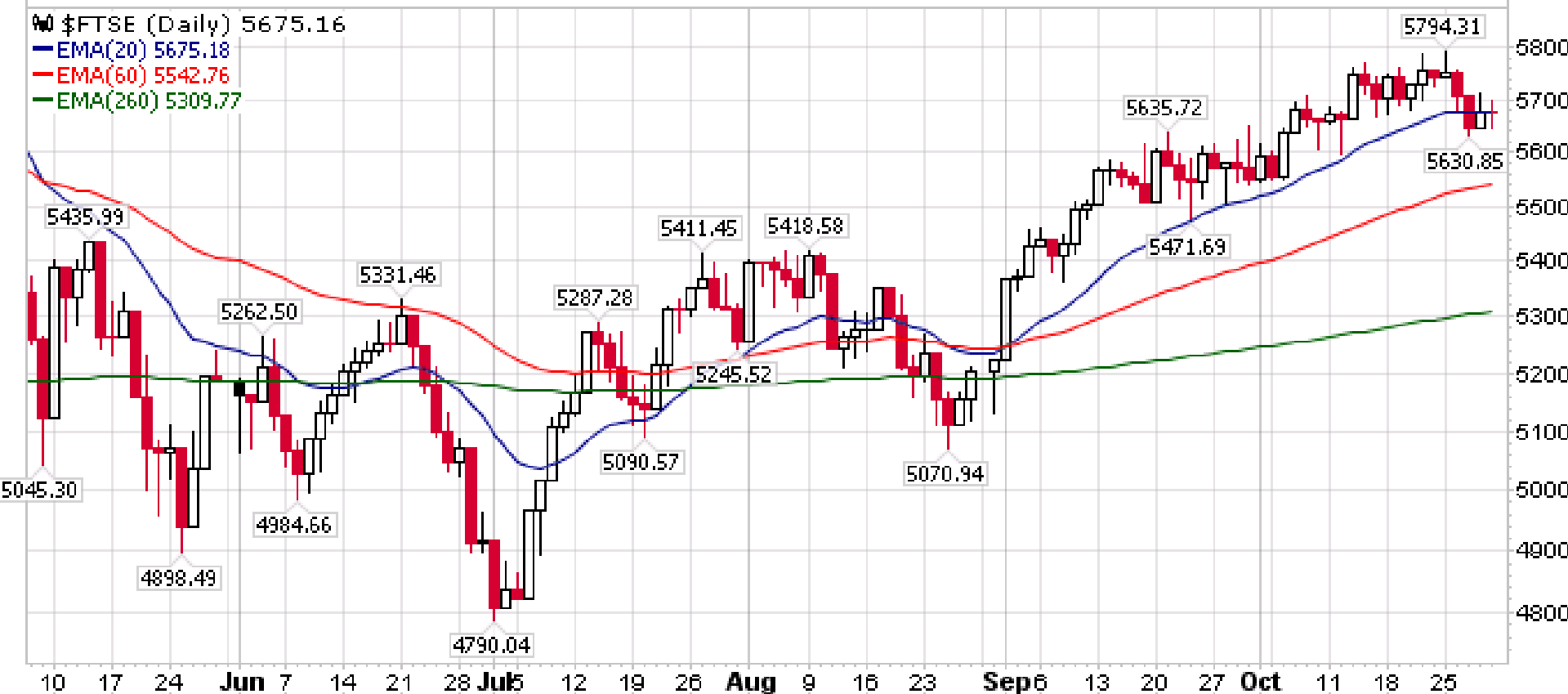
Volume: **0**

\$FTSE (Daily) 5675.16

EMA(20) 5675.18

EMA(60) 5542.76

EMA(260) 5309.77





# 亞洲市場





# 日經225

\$NIKK (Tokyo Nikkei Average (EOD)) INDX

© StockCharts.com

Friday 29-Oct-2010

▼ -1.75%

Chg: -163.58

Last: 9202.45

Volume: 0

Open: 9327.25 Ask: P/E:  
High: 9337.92 Ask Size: EPS:  
Low: 9179.15 Bid: Last:  
Prev Close: 9366.03 Bid Size: VWAP:

\$NIKK (Daily) 9202.45

EMA(20) 9411.58

EMA(60) 9439.87

EMA(260) 9836.97



資料來源: StockQ

# 香港恆生指數

\$HSI (Hong Kong Hang Seng (EOD)) INDX

© StockCharts.com

Friday 29-Oct-2010

Open: **23177.69** Ask: P/E:  
High: **23222.35** Ask Size: EPS:  
Low: **22880.68** Bid: Last:  
Prev Close: **23210.86** Bid Size: VWAP:

▼ **-0.49%**  
Chg: **-114.54**  
Last: **23096.32**  
Volume: **0**

\$HSI (Daily) 23096.32

— EMA(20) 23159.22  
— EMA(60) 22268.96  
— EMA(260) 20996.39



資料來源: StockQ

# 韓國KOSPI指數

\$KOSPI (South Korea Seoul Composite (EOD)) INDX

© StockCharts.com

Open: **1913.61** Ask: P/E:  
High: **1913.95** Ask Size: EPS:  
Low: **1875.31** Bid: Last:  
Prev Close: **1907.87** Bid Size: VWAP:

Friday 29-Oct-2010

▼ **-1.31%**

Chg: **-24.92**

Last: **1882.95**

Volume: **0**

\$KOSPI (Daily) 1882.95

EMA(20) 1884.25

EMA(60) 1833.93

EMA(260) 1705.54





# 台灣加權股價指數

\$TWII (Taiwan Weighted Index (EOD)) INDX

© StockCharts.com

Friday 29-Oct-2010

Open: **8348.38** Ask: P/E:  
High: **8348.38** Ask Size: EPS:  
Low: **8278.72** Bid: Last:  
Prev Close: **8354.05** Bid Size: VWAP:

▼ **-0.80%**  
Chg: **-66.96**  
Last: **8287.09**  
Volume: **0**

\$TWII (Daily) 8287.09

EMA(20) 8210.85  
EMA(60) 8062.41  
EMA(260) 7673.08



# 印度指數

\$BSE (India Bombay Stock Exchange 30 Sensex Index (EOD)) INDX

© StockCharts.com

Open: **19986.32** Ask: P/E:  
High: **20080.33** Ask Size: EPS:  
Low: **19768.96** Bid: Last:  
Prev Close: **19941.03** Bid Size: VWAP:

Friday 29-Oct-2010

▲ **+0.46%**

Chg: **+91.31**

Last: **20032.34**

Volume: **0**

\$BSE (Daily) 20032.34

— EMA(20) 20088.55

— EMA(60) 19459.34

— EMA(260) 17606.39





# 新興市場





# 巴西聖保羅指數

\$BVSP (Brazilian Bovespa Stock Index (EOD)) INDX

© StockCharts.com

Open: **70322.43** Ask: P/E:  
High: **70775.70** Ask Size: EPS:  
Low: **70322.43** Bid: Last:  
Prev Close: **70320.13** Bid Size: VWAP:

Friday 29-Oct-2010

▲ **+0.50%**

Chg: **+353.16**

Last: **70673.29**

Volume: **0**

\$BVSP (Daily) 70673.29

— EMA(20) 70174.95

— EMA(60) 68598.23

— EMA(260) 64875.59



資料來源: StockQ

# 俄羅斯指數

\$RTSI (Russian Trading System (RTS) Index (EOD)) INDX

© StockCharts.com

Open: **1583.17** Ask: P/E:  
High: **1588.32** Ask Size: EPS:  
Low: **1572.88** Bid: Last:  
Prev Close: **1583.44** Bid Size: VWAP:

Friday 29-Oct-2010

▲ **+0.23%**

Chg: **+3.70**

Last: **1587.14**

Volume: **0**

\$RTSI (Daily) 1587.14

— EMA(20) 1573.94

— EMA(60) 1520.89

— EMA(260) 1425.41



# CRB

\$CRB (Reuters/Jefferies CRB Index (EOD)) INDX

© StockCharts.com

Friday 29-Oct-2010

Open: **299.67** Ask: P/E:  
High: **301.03** Ask Size: EPS:  
Low: **298.76** Bid: Last:  
Prev Close: **299.89** Bid Size: VWAP:

▲ **+0.26%**

Chg: **+0.78**

Last: **300.67**

Volume: **0**

☞ \$CRB (Daily) 300.67

— EMA(20) 295.37

— EMA(60) 284.61

— EMA(260) 272.99





# 債市

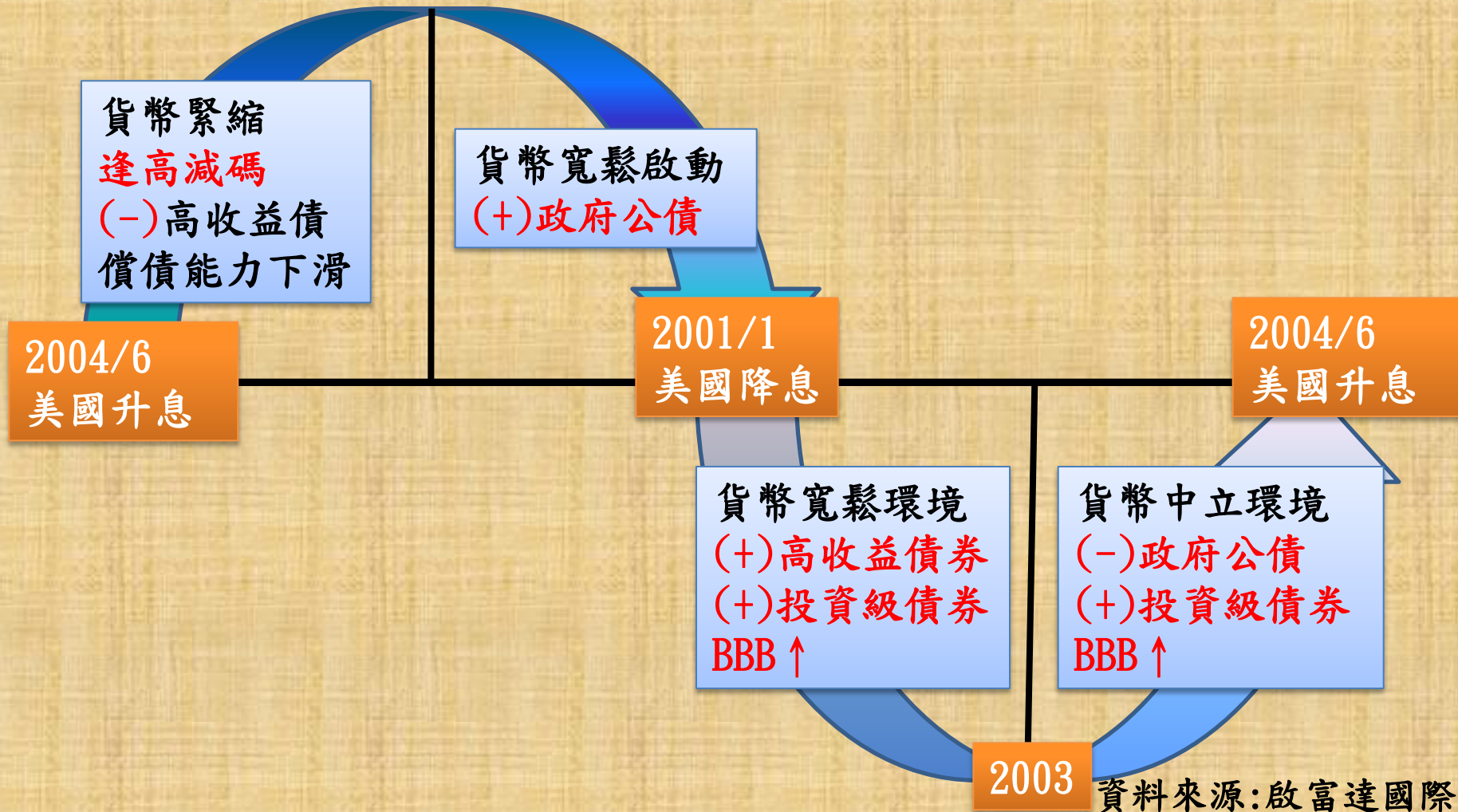


# 債券邏輯架構

債券總投資報酬率 = 票面利息收益(+) + 債券價格(-)

高收益債 = 票面利息收益 + 債信評等

政府公債 = 票面利息收益 + 利率



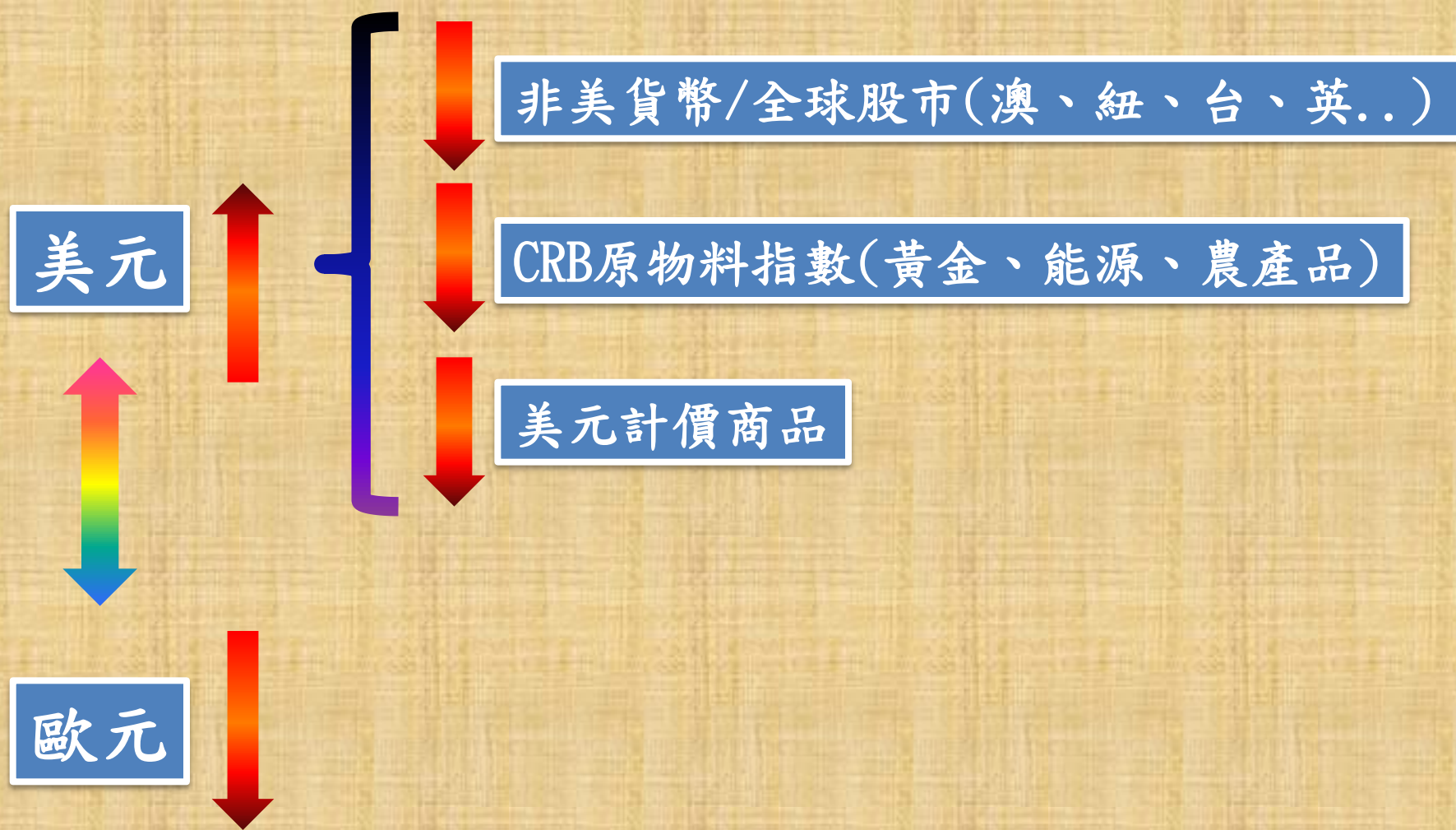


# 匯市

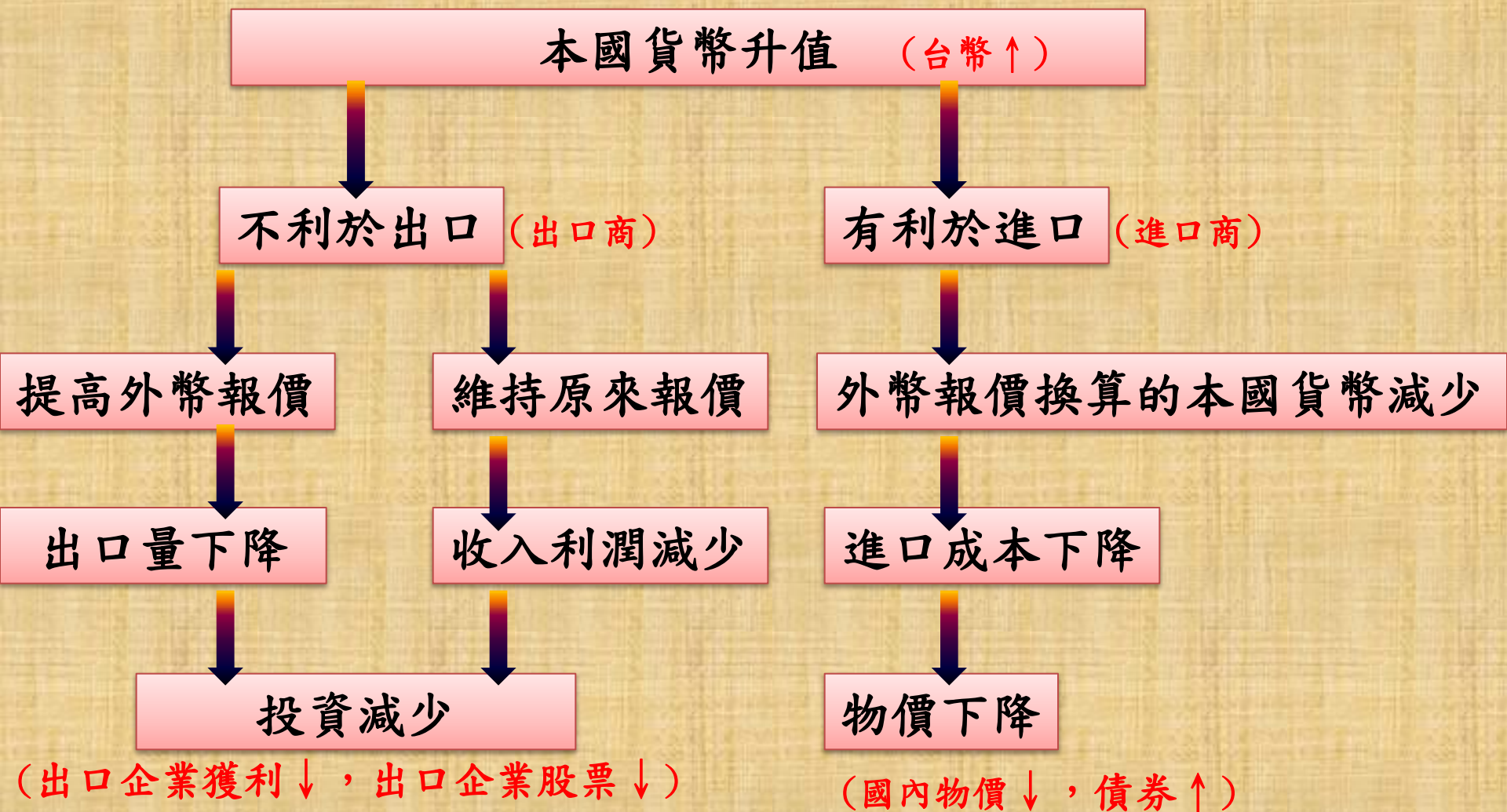
股市是景氣的領先指標  
匯市是股市的領先指標



# 美元影響三種工具



# 匯率影響股市與景氣關聯圖



# 結語

- 能正確的蒐集資訊、正確的解讀資訊、正確的儲存資訊，投資其實很簡單！
- 有效做好客戶分類及服務，幫助客戶賺到第一桶金。
- 以WMA邏輯架構建立投資穩定獲利模式，讓錢自動流進來！





感謝建平老師及靜芬老師無私的分享與指導！