

The background is a composite image. At the top, a world map is visible. A jet airplane is flying across the sky, leaving a white contrail. Below the map, a city skyline with various skyscrapers is shown. In the foreground, a man in a dark suit stands on a set of white, curved stairs, looking through binoculars. The overall color scheme is dominated by blues and whites.

培養好功夫

**身
大翻
窮
貧**

第四組:高慈麟、張家沄、
胡忠貞、謝博任、
董湘琳、戴素珠



您是有錢人嗎？

那您知道嗎？

貧窮會世襲嗎？



窮人要怎麼翻身?

- 捨棄欲望
- 熱情加不斷投入
- 想盡辦法拚工作收入
- 學習理財
- 負債管理

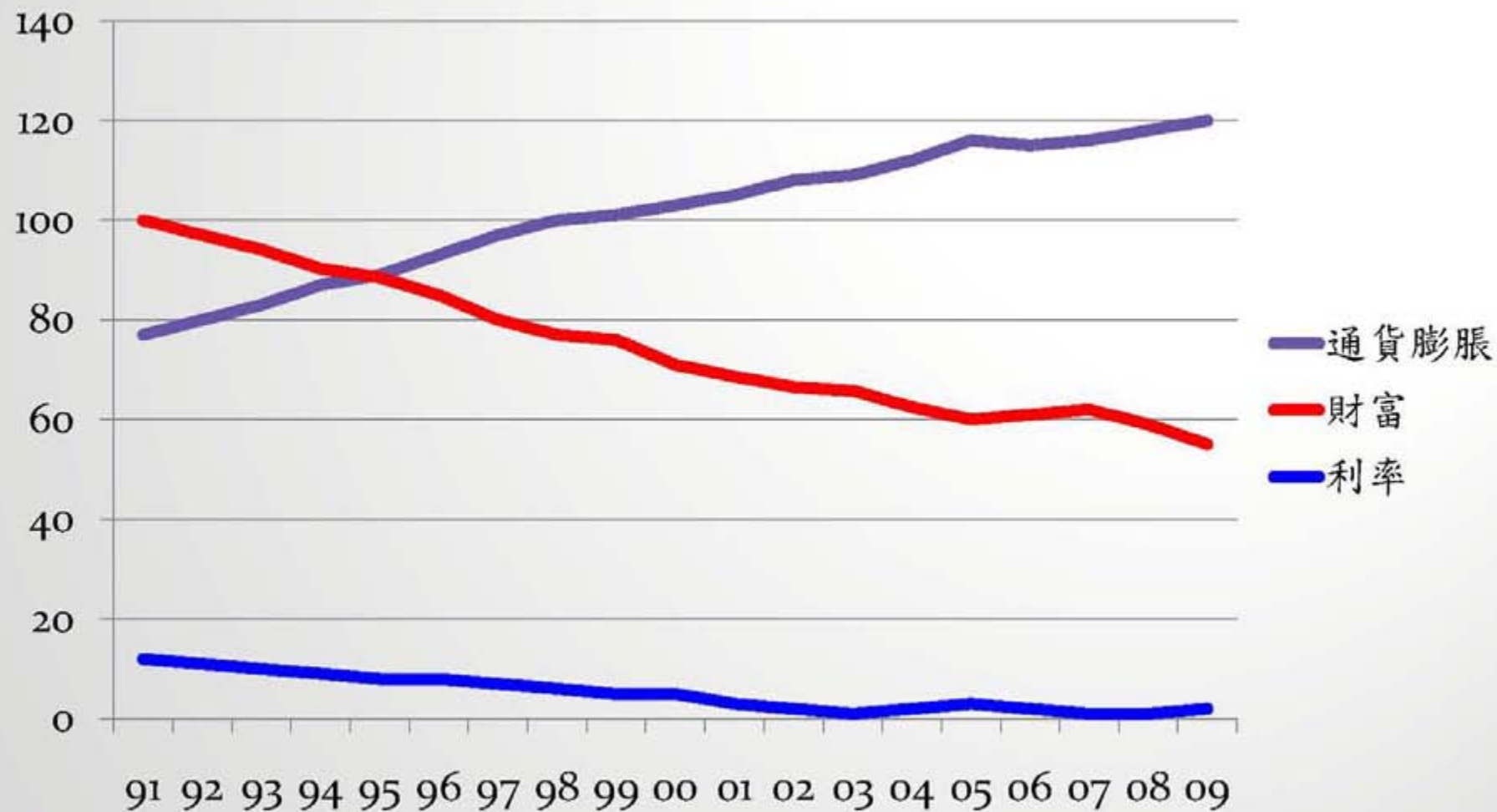
1. **先搞清楚** $\text{支出} = \text{儲蓄}$
自己的理財模式 支出
才能打好馬錢基礎! 定存

您是哪一種?

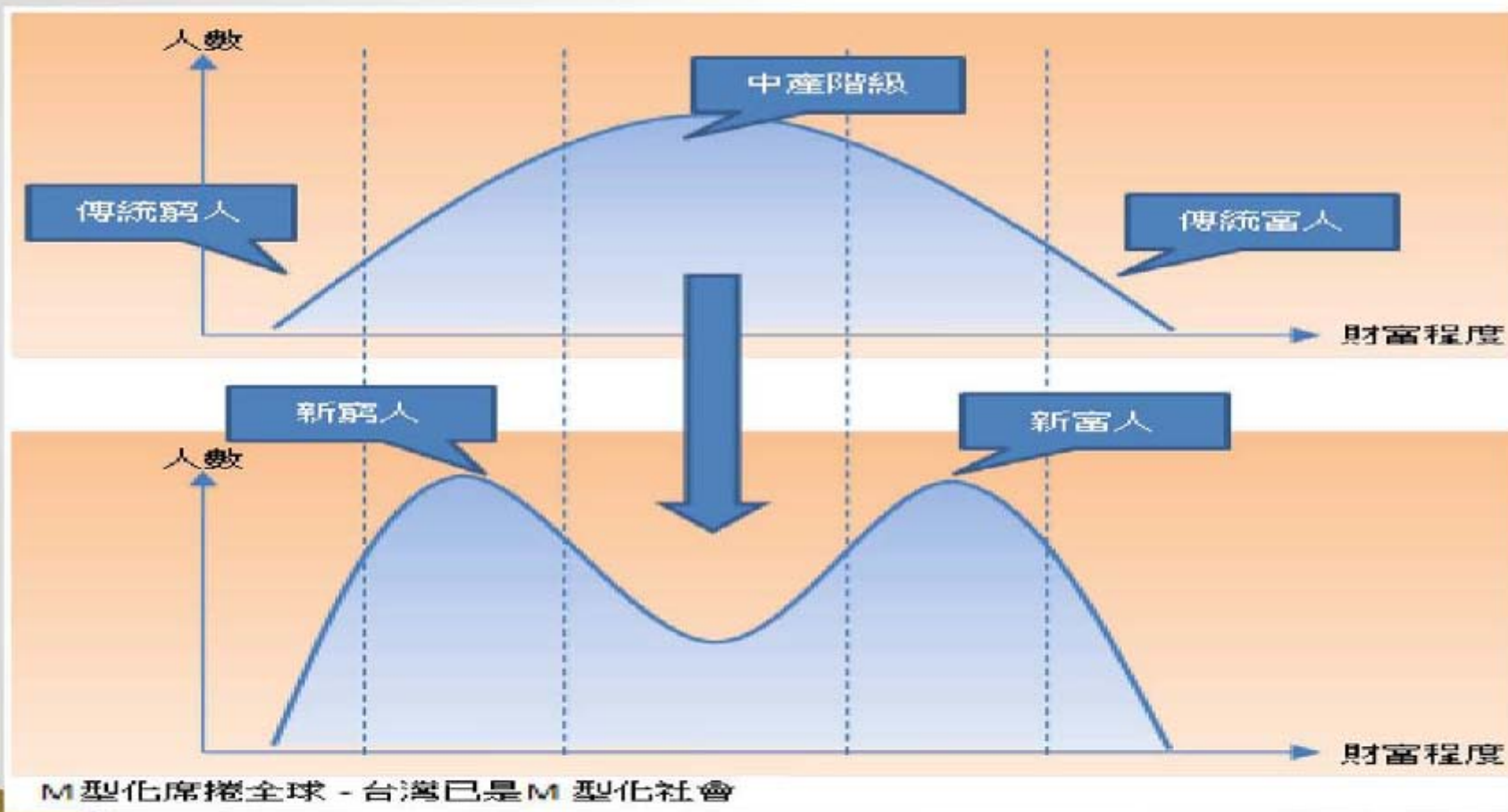


通膨陰影下的 投資策略 ??

通貨膨脹使財富縮水



M型化社會時代



你為小孩未來的教育經費憂心？

你不想結婚更不想養兒育女？

房貸造成你很大的壓力嗎？



如何避免成為新貧族

存多少錢比賺多少錢重要
正確投資理財更重要
定期定額累積單位數



資料來源: 建平語錄

財富累積期

- 收入
- 儲蓄
- 支出

財富創造期

- 本金
- 時間
- 報酬

儲蓄的目的在累積人生第一桶金
具正確投資觀念時本金大小決定報酬多少



競行還

成功致富的三大要素

一、現實所得是過去繼續的故
二、未來所得是現在造成的

資料來源：建平語錄

如何選擇市場？



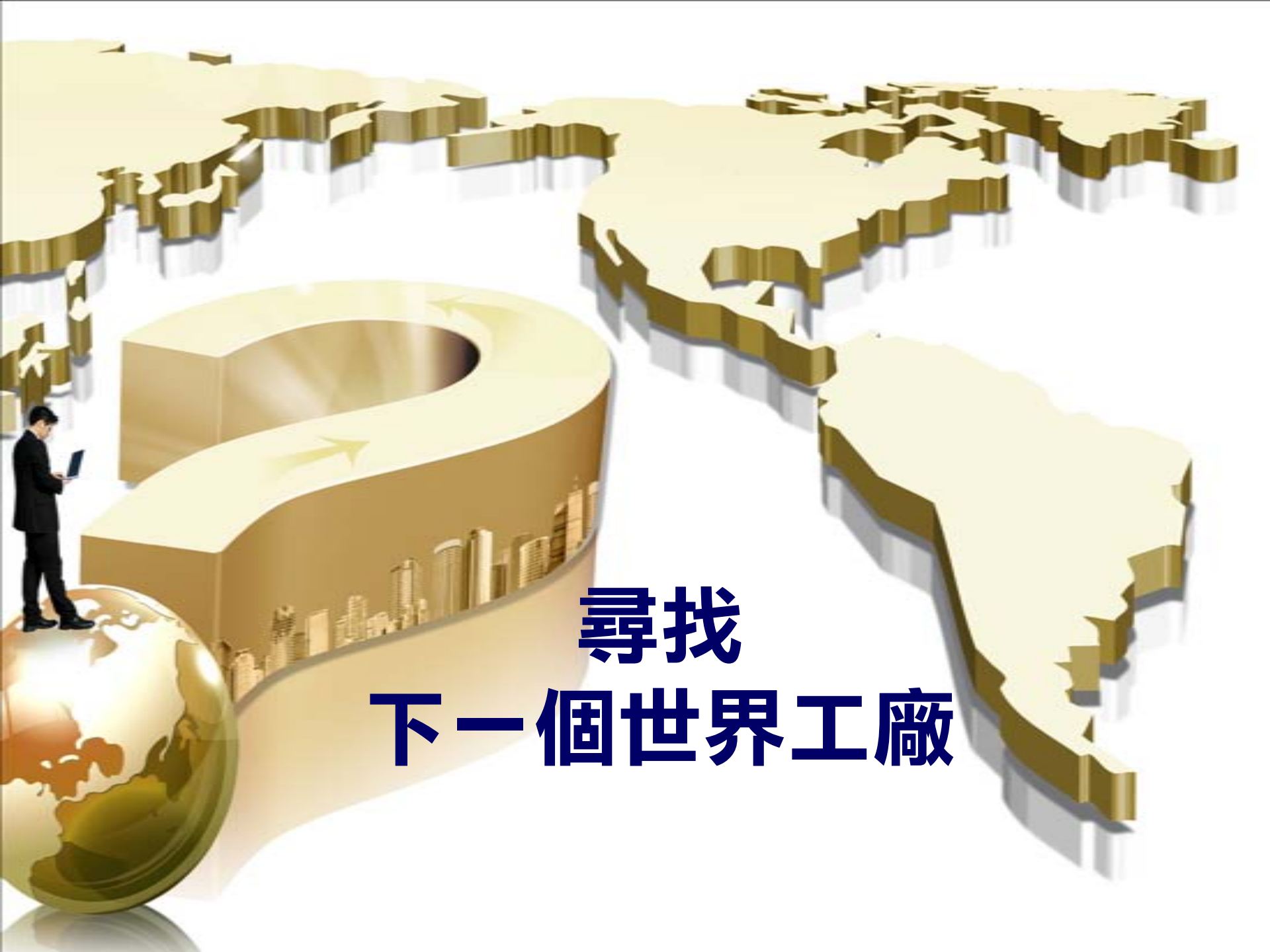


質化分析

天達環球

富蘭克林坦伯頓 拉丁美洲基金

霸菱 東歐



尋找 下一個世界工廠

- » **美國**~1950
- » **日本** 1950~1970
- » **亞洲四小龍** 1970~1990
- » **中國** 1990~2012





What's next?



選擇市場的三要素

1. 廉價的勞動力
2. 健全的人口結構
3. 有效能的政府



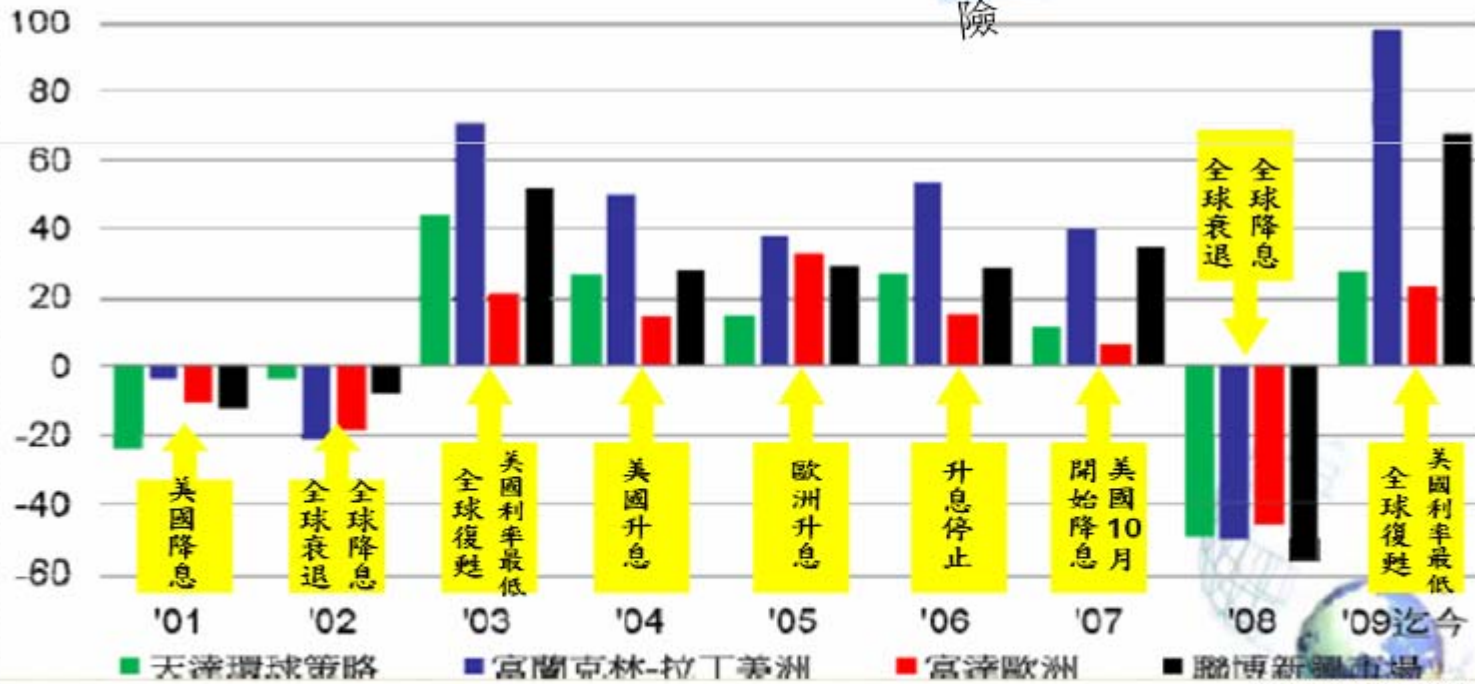
**拉美？
東歐？**

運用

股市都是齊漲齊跌,只是波動大小不同

單年度報酬

- 所有市場都跟美國有關
- 要漲要跌都是一致的
- 買很多基金卻不能有效分散風險



資料來源:啟富達國際公司

資料來源:啟富達國際



**選開敵的
翻場時機**

漲跌有原因 進退有依據

資料來源：建平語錄



Brazil
巴西

KO



Russia
俄羅斯

項目	巴西	俄羅斯
人口數	19540萬 勝	14120萬
資源	農作,礦,鐵礦石, 石油	天然氣,礦物,石油, 森林
全球經濟體排名	六 勝 (2011/12公布)	十一 (2011/12公布)
2011年GDP總額	2,576,224 勝	2,197,710
2012年GDP預估成長率	4.5% 勝 (2012/2/17數據)	4%


資料來源:啟富達/鉅亨網/StockQ/Bloomberg/Globserver/Easy Brazil Investing

項目	巴西	俄羅斯
外匯存底	355,075 (2012/1統計)	505,391 勝 (2012/1統計)
十年期公債殖利率	10% 勝 (2012.2.17)	8%以上 (2012.2.17)
利率(目前)	10.5% 勝	8.25%
初次降息時間(近三年)	2011/8/31 勝	2011/12/23
降息幅度(至今)	8碼 勝	1碼

資料來源:啟富達/鉅亨網/StockQ/Bloomberg/Globserver/Easy Brazil Investing

項目	巴西	俄羅斯
CPI(目前)	6.22% (2012/1數據)	4.2% 勝 (2012/1數據)
2012年預估CPI	5.3% (2012/1數據)	5-6% (2012/1數據)
失業率(目前)	4.7% 勝 (2011/12公布)	6.1% (2011/12公布)
近三年最高匯率/對美元	0.64 (2008/8最高)	0.035 (2008/8最高)
匯率(目前)	0.58 勝 (2012/2/16數據)	0.033 (2012/2/17數據)

資料來源:啟富達/鉅亨網/StockQ/Bloomberg/Globserver/Easy Brazil Investing



技術分析

美元/巴西幣 周線圖 2012/02/17

請選擇 周線

請選擇 K線圖

20120213 ↓ 0.0125 (↓ 0.724%) 收 1.714000 開 1.726500 高 1.737900 低 1.712900



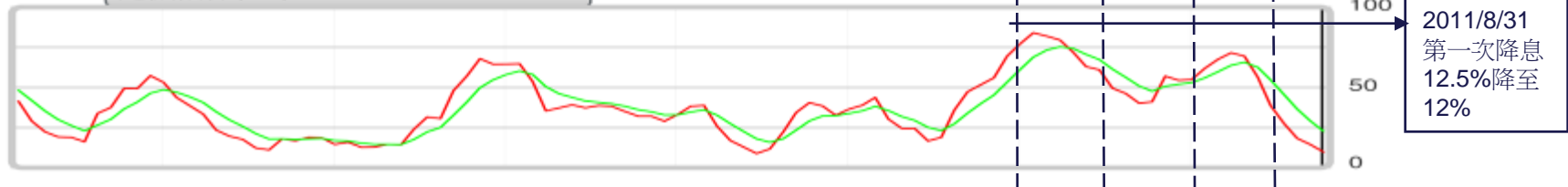
請選擇 MACD

DIF 0.0142 MACD9 0.0320 OSC -0.0178

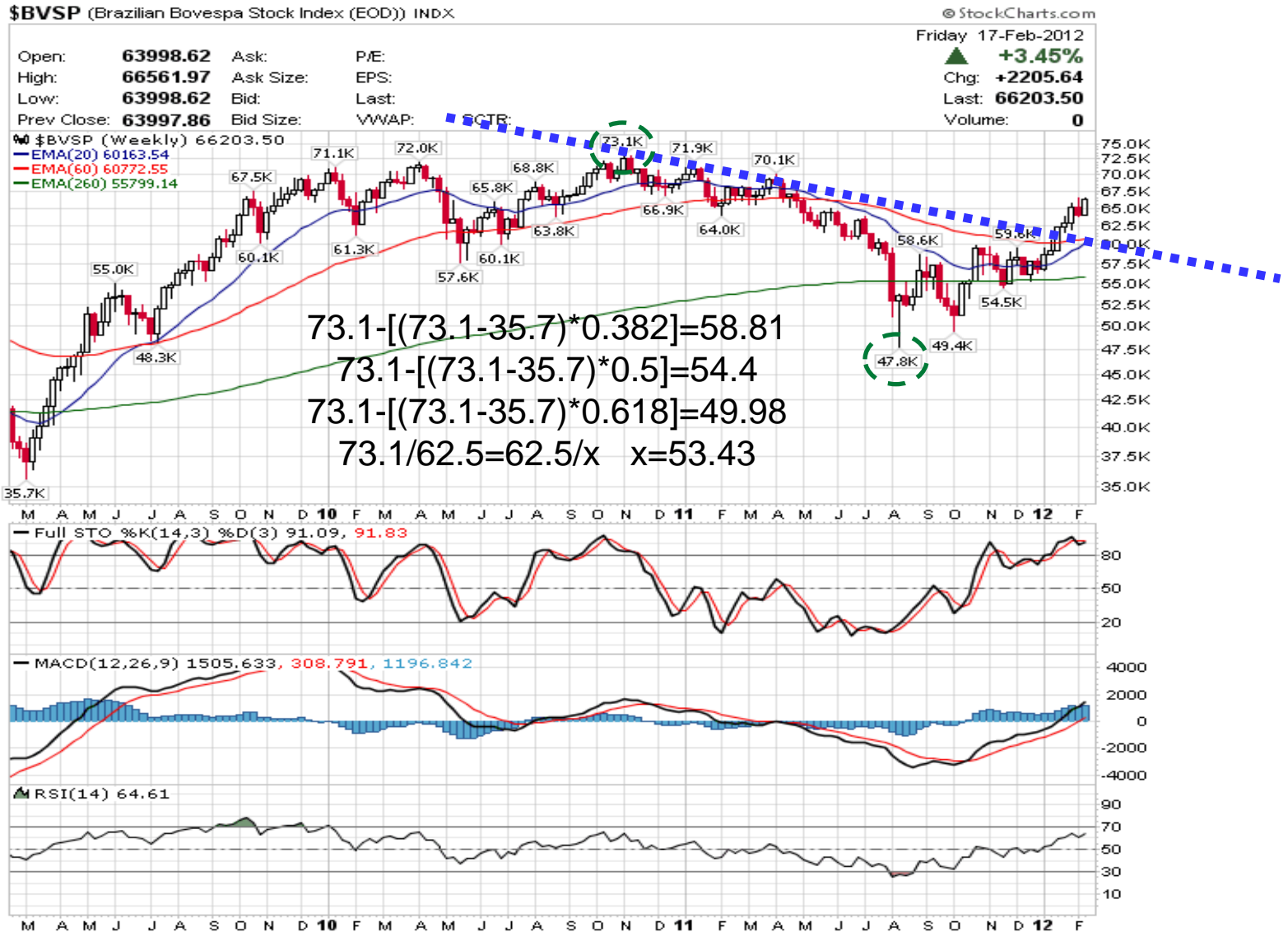


請選擇 隨機指標(KD)

K9 9.8721 D9 22.7503



巴西聖保羅指數(拉美代表) 周線圖 2012/02/17



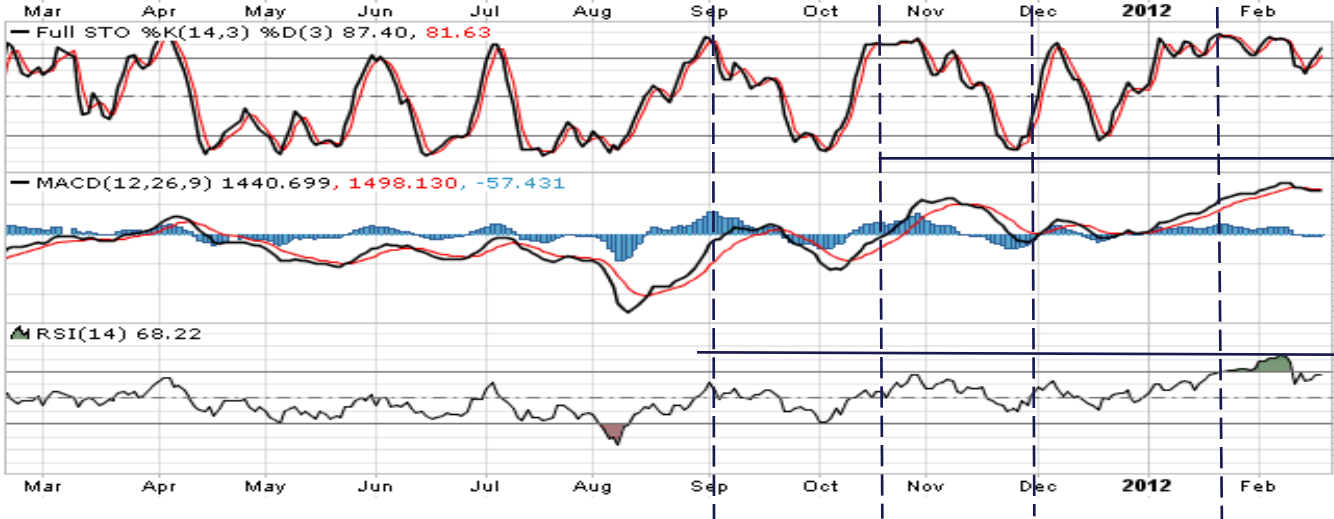
巴西聖保羅指數(拉美代表) 日線圖 2012/02/17

\$BVSP (Brazilian Bovespa Stock Index (EOD)) INDX

© StockCharts.com

Friday 17-Feb-2012
 ▲ +0.09%
 Chg: +61.80
 Last: 66203.50
 Volume: 0

Open: 66158.46 Ask: P/E:
 High: 66561.97 Ask Size: EPS:
 Low: 65823.37 Bid: Last:
 Prev Close: 66141.70 Bid Size: VWAP: SCTR:



2012/1/19
 第四次降息
 11%降至
 10.5%

2011/12/1
 第三次降息
 11.5%降至
 11%

2011/10/19
 第二次降息
 12%降至
 11.5%

2011/8/31
 第一次降息
 12.5%降至
 12%

美元/俄盧布 周線圖2012/02/17



俄羅斯RTS指數(東歐代表) 周線圖2012/02/17

\$RTSI (Russian Trading System (RTS) Index (EOD)) INDX

© StockCharts.com

Open: **1646.39** Ask: P/E:
 High: **1663.56** Ask Size: EPS:
 Low: **1636.34** Bid: Last:
 Prev Close: **1605.12** Bid Size: VWAP: SCTR:

Friday 17-Feb-2012
 ▲ **+3.01%**
 Chg: **+48.30**
 Last: **1653.42**
 Volume: **0**

\$RTSI (Weekly) 1653.42
 EMA(20) 1537.09
 EMA(60) 1505.94
 EMA(260) 1473.33

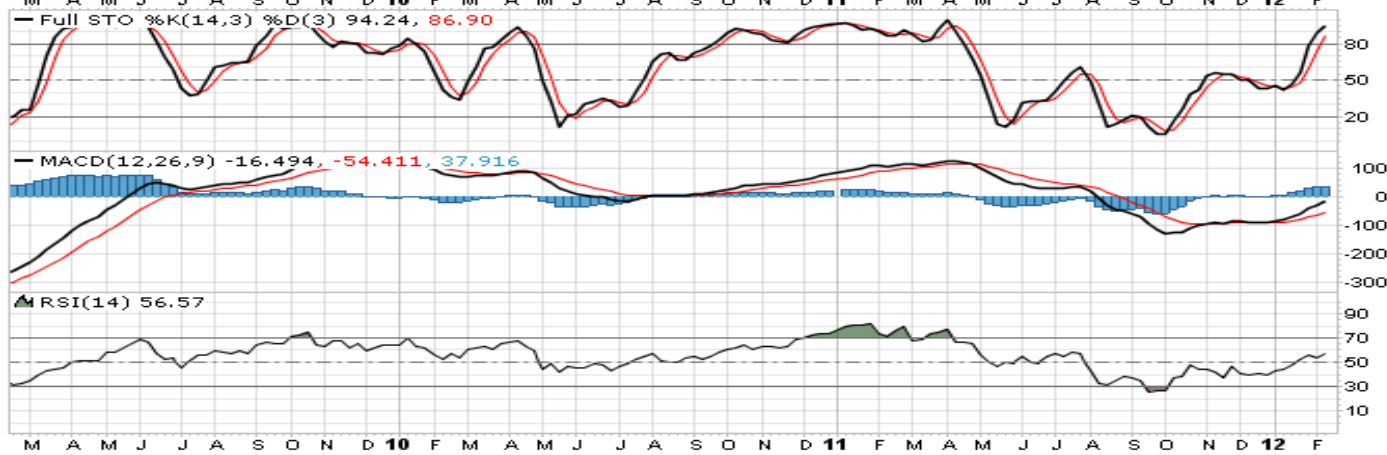


$$2134 - [(2134 - 511) * 0.382] = 1514$$

$$2134 - [(2134 - 511) * 0.5] = 1322$$

$$2134 - [(2134 - 511) * 0.618] = 1130$$

$$2134 / 1350 = 1350 / x \quad x = 854$$



俄羅斯RTS指數(東歐代表) 日線圖2012/02/17

\$RTSI (Russian Trading System (RTS) Index (EOD)) INDX

© StockCharts.com

Open: **1656.60** Ask: P/E:
 High: **1656.61** Ask Size: EPS:
 Low: **1651.44** Bid: Last:
 Prev Close: **1652.33** Bid Size: VWAP: SCTR:

Friday 17-Feb-2012

▲ +0.07%

Chg: +1.09

Last: **1653.42**

Volume: **0**



2011/12/26
 第一次降息
 8.25%降至
 8%



祝大家今年賺大錢

扎好馬步打好基礎

找對時機一起翻身吧!

感謝 李建平老師 趙靜芬老師 啟富達團隊

第四組全體學員敬上

~是川銀藏~

